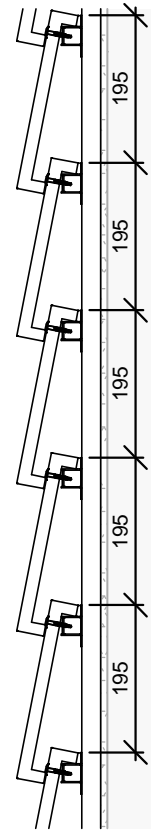


Ansicht

1 : 10



Arena Earth Ziegel ist ein raues Keramikprodukt und weist die kleinen Besonderheiten auf, die dies auszeichnen natürliches Produkt.

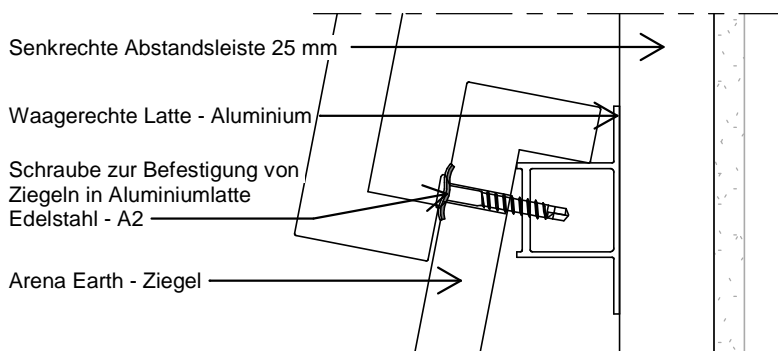
Daher sind die folgenden Punkte wichtig, um optimale Endergebnisse zu erzielen.

- Mischen Sie schindeln aus mehreren Paletten, um Zonen mit Farbnuancen / Einbrennen zu vermeiden. (min. 4-6 Paletten)
- Arena Earth ist ein grobkeramisches Produkt und Krümel an Ecken und Kanten erscheinen als natürlicher Bestandteil der Ziegel.
- Empfohlener Verband: Wilder Verband.
- Max lattenabstand: 195 mm (standard)
- Minimum lattenabstand: 160 mm

Alle Ziegel muss mit 2 Schrauben montiert werden. Sehr wichtig ist es das die Ziegel mit korrekt Moment montiert werden, so dass die richtig gegen die Ziegel unten liegen und man dadurch korrekt Montage Prinzip benutzen. Moment wird durch Probe Montage gefunden und wird laufend getestet.

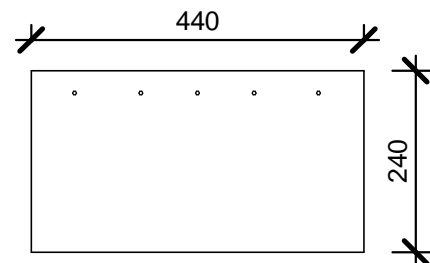
Verklebung von Ziegeln:

In Situationen, in denen Komproment Fassadenkleber verwendet werden muss, ist es wichtig, immer Ziegel an Ziegel zu kleben.



Senkrechter Schnitt

1 : 2



Arena Earth - Ziegel

1 : 10

Die Zeichnung ist nicht maßstabsgetreu. Alle Maße sind in mm.

Copyright © Komproment Danish Building Design

AE-0

Arena Earth

Datum: 01-01-2021

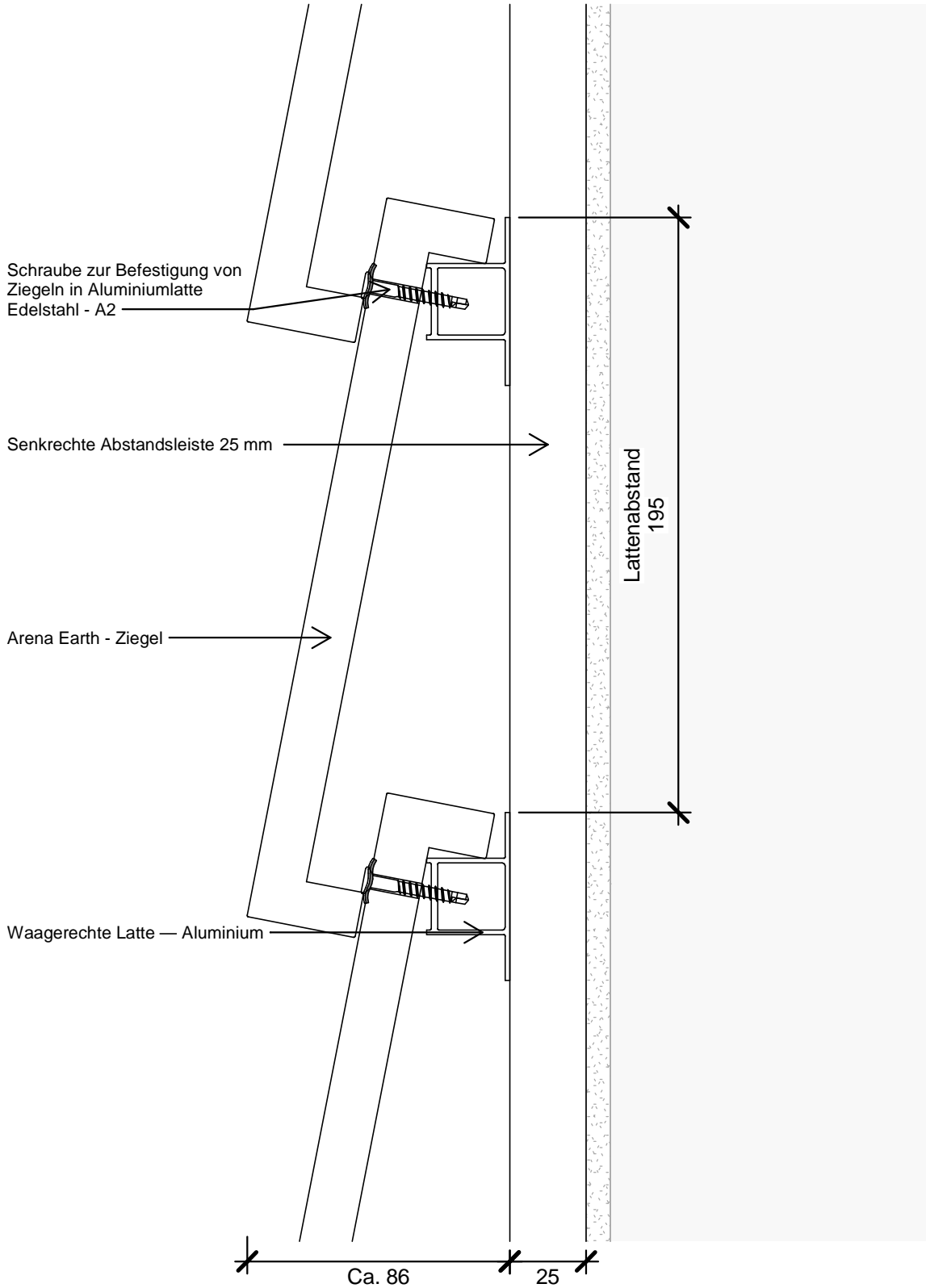
As indicated

Arena Earth

Tel.: +45 96520710
E-Mail: Teknik@komproment.dk
Web: www.komproment.de

Hinweis: Komproment stellt Zeichnungen in der Version zur Verfügung, in der sie vorhanden sind. Die Verwendung der Zeichnungen erfolgt auf eigene Verantwortung und eigenes Risiko. Die Zeichnungen werden laufend mit relevanten Aktualisierungen/Änderungen auf unserer Website aktualisiert. Sie sind selbst dafür verantwortlich, über die Änderungen auf dem Laufenden zu bleiben. Die Zeichnungen werden in den folgenden Formaten zur Verfügung gestellt: PDF und DWG. Alle Zeichnungen sind unverbindlich. Es wird keine Sicherheit gewährt, ob die Zeichnungen für alle Zwecke geeignet sind.

KOMPROMENT
DANISH BUILDING DESIGN



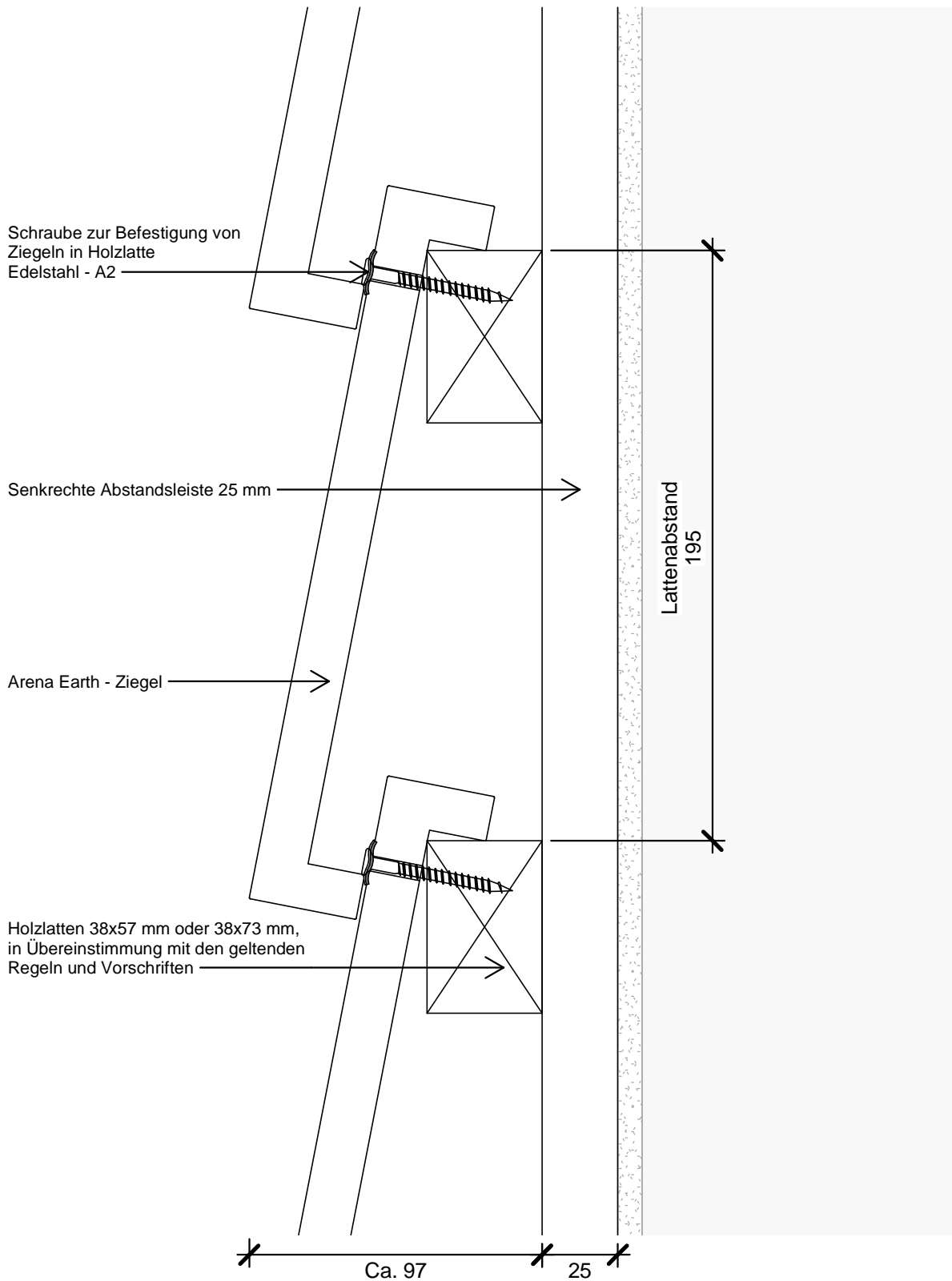
Die Zeichnung ist nicht maßstabgetreu. Alle Maße sind in mm.

Copyright © Komproment Danish Building Design

AE-1	Senkrechter Schnitt - Alu-latte		
Datum: 01-01-2021	1 : 2	Arena Earth	Tel.: +45 96520710 E-Mail: Teknik@komproment.dk Web: www.komproment.de

Hinweis: Komproment stellt Zeichnungen in der Version zur Verfügung, in der sie vorhanden sind. Die Verwendung der Zeichnungen erfolgt auf eigene Verantwortung und eigenes Risiko. Die Zeichnungen werden laufend mit relevanten Aktualisierungen/Änderungen auf unserer Website aktualisiert. Sie sind selbst dafür verantwortlich, über die Änderungen auf dem Laufenden zu bleiben. Die Zeichnungen werden in den folgenden Formaten zur Verfügung gestellt: PDF und DWG. Alle Zeichnungen sind unverbindlich. Es wird keine Sicherheit gewährt, ob die Zeichnungen für alle Zwecke geeignet sind.

KOMPROMENT
DANISH BUILDING DESIGN



Die Zeichnung ist nicht maßstabgetreu. Alle Maße sind in mm.

Copyright © Komproment Danish Building Design

AE-1-2

Senkrechter Schnitt - Holzlatte

Datum: 01-01-2021

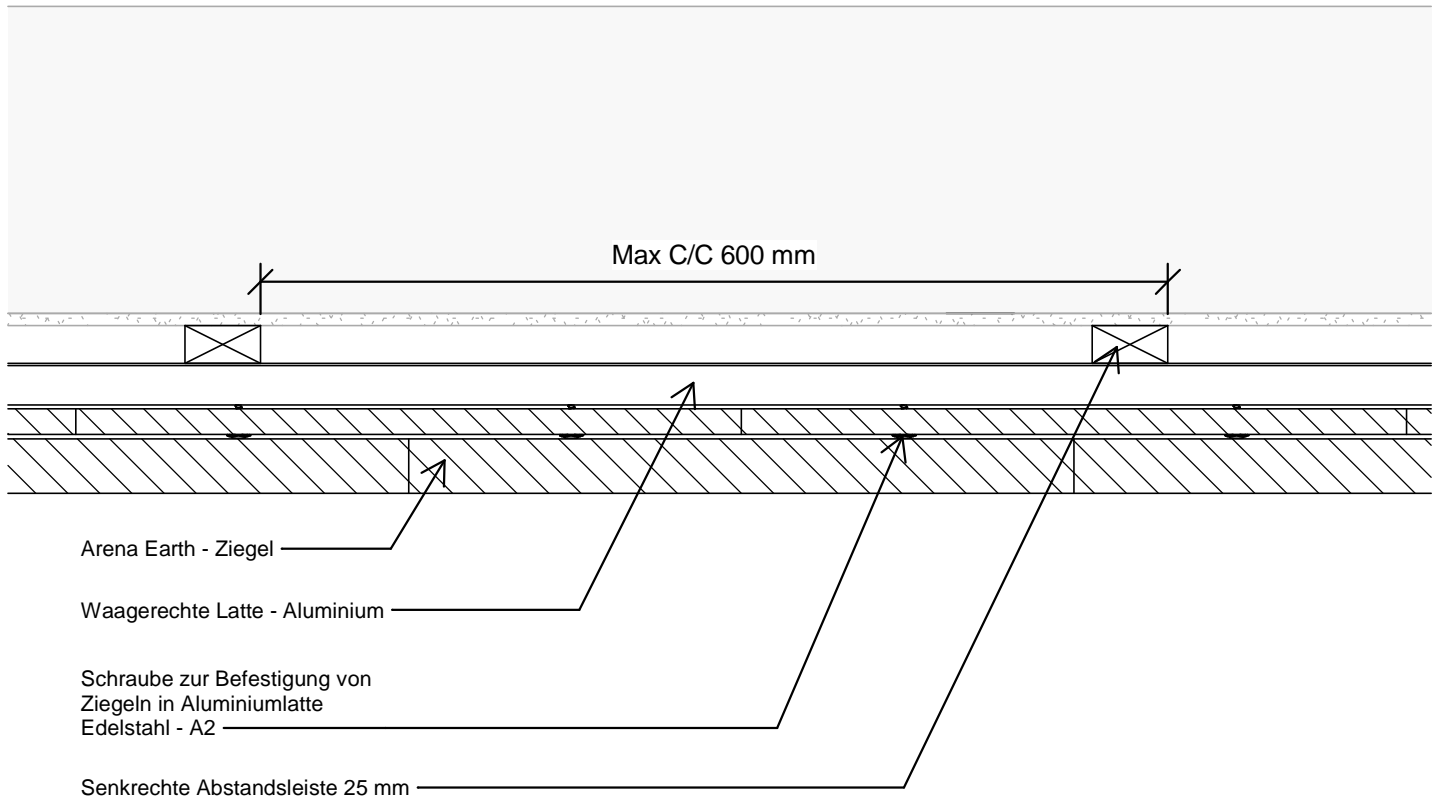
1 : 2

Arena Earth

Tel.: +45 96520710
E-Mail: Teknik@komproment.dk
Web: www.komproment.de

Hinweis: Komproment stellt Zeichnungen in der Version zur Verfügung, in der sie vorhanden sind. Die Verwendung der Zeichnungen erfolgt auf eigene Verantwortung und eigenes Risiko. Die Zeichnungen werden laufend mit relevanten Aktualisierungen/Änderungen auf unserer Website aktualisiert. Sie sind selbst dafür verantwortlich, über die Änderungen auf dem Laufenden zu bleiben. Die Zeichnungen werden in den folgenden Formaten zur Verfügung gestellt: PDF und DWG. Alle Zeichnungen sind unverbindlich. Es wird keine Sicherheit gewährt, ob die Zeichnungen für alle Zwecke geeignet sind.

KOMPROMENT
DANISH BUILDING DESIGN



Die Zeichnung ist nicht maßstabgetreu. Alle Maße sind in mm.

Copyright © Komproment Danish Building Design

AE-2

Waagerechte schnitt

Datum: 01-01-2021

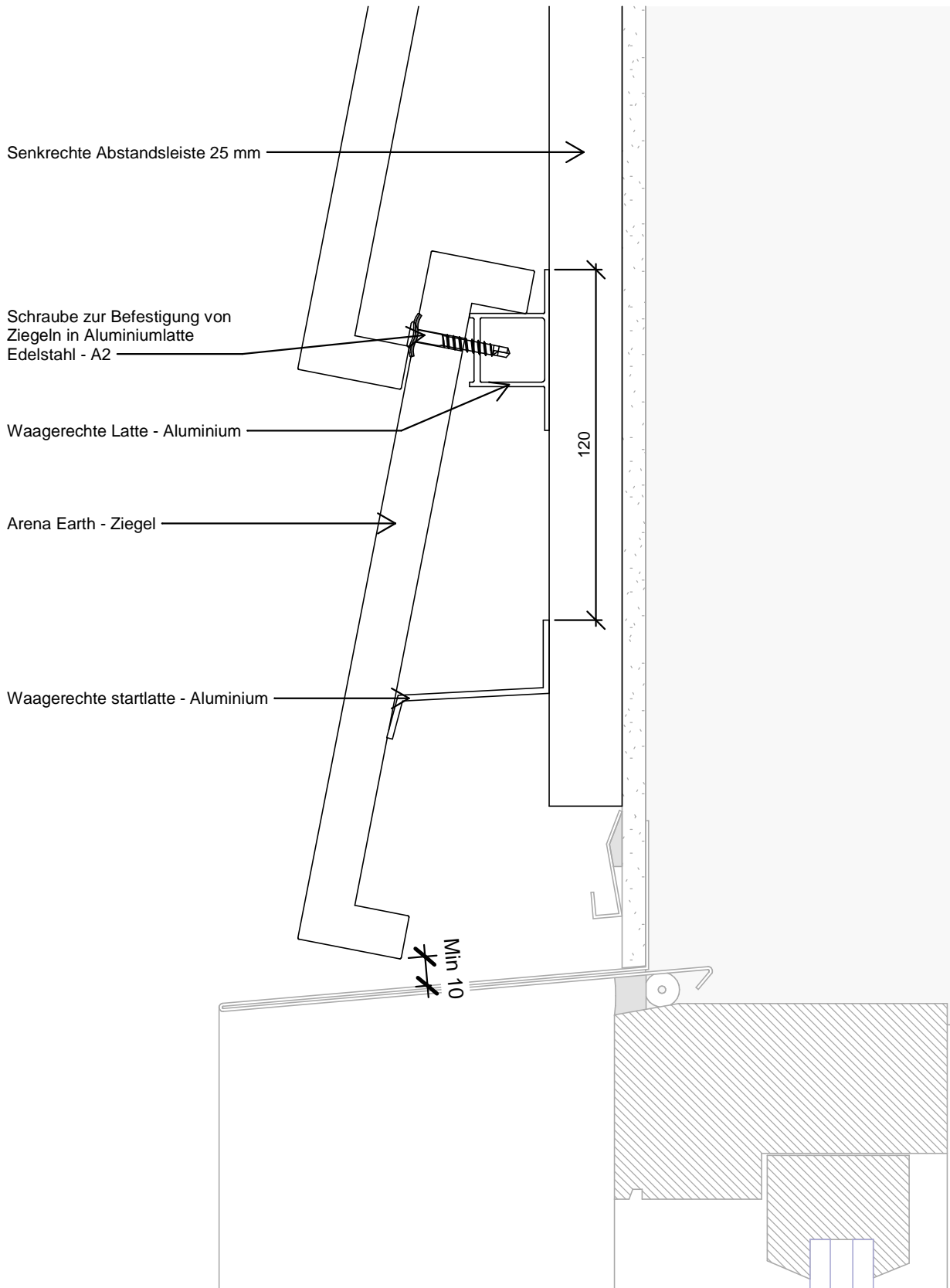
1 : 5

Arena Earth

Tel.: +45 96520710
E-Mail: Teknik@komproment.dk
Web: www.komproment.de

Hinweis: Komproment stellt Zeichnungen in der Version zur Verfügung, in der sie vorhanden sind. Die Verwendung der Zeichnungen erfolgt auf eigene Verantwortung und eigenes Risiko. Die Zeichnungen werden laufend mit relevanten Aktualisierungen/Änderungen auf unserer Website aktualisiert. Sie sind selbst dafür verantwortlich, über die Änderungen auf dem Laufenden zu bleiben. Die Zeichnungen werden in den folgenden Formaten zur Verfügung gestellt: PDF und DWG. Alle Zeichnungen sind unverbindlich. Es wird keine Sicherheit gewährt, ob die Zeichnungen für alle Zwecke geeignet sind.

KOMPROMENT
DANISH BUILDING DESIGN



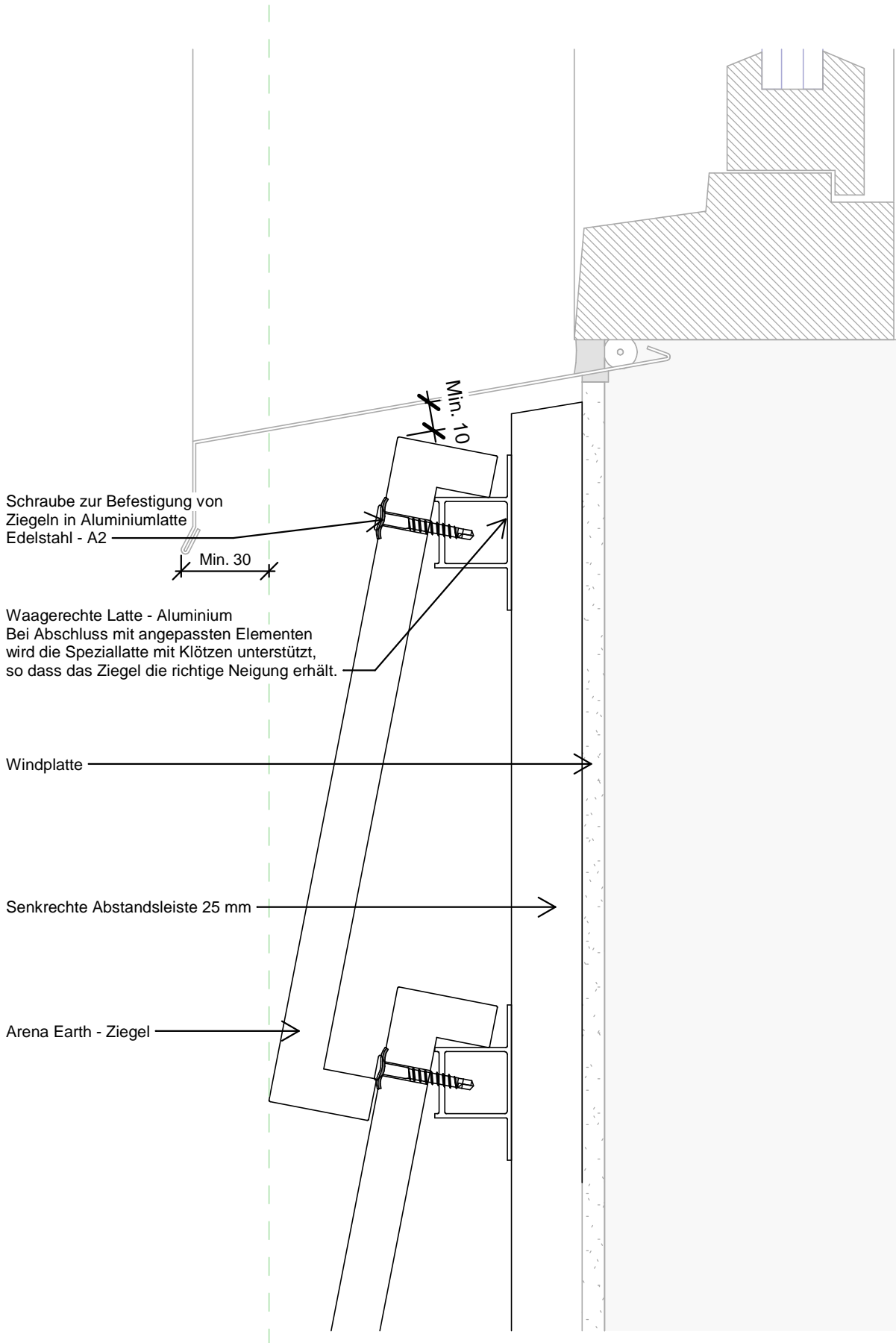
Die Zeichnung ist nicht maßstabgetreu. Alle Maße sind in mm.

Copyright © Komproment Danish Building Design

AE-3	Oberkante Fenster/Tür		
Datum: 01-01-2021	1 : 2	Arena Earth	Tel.: +45 96520710 E-Mail: Teknik@komproment.dk Web: www.komproment.de

Hinweis: Komproment stellt Zeichnungen in der Version zur Verfügung, in der sie vorhanden sind. Die Verwendung der Zeichnungen erfolgt auf eigene Verantwortung und eigenes Risiko. Die Zeichnungen werden laufend mit relevanten Aktualisierungen/Änderungen auf unserer Website aktualisiert. Sie sind selbst dafür verantwortlich, über die Änderungen auf dem Laufenden zu bleiben. Die Zeichnungen werden in den folgenden Formaten zur Verfügung gestellt: PDF und DWG. Alle Zeichnungen sind unverbindlich. Es wird keine Sicherheit gewährt, ob die Zeichnungen für alle Zwecke geeignet sind.

KOMPROMENT
DANISH BUILDING DESIGN



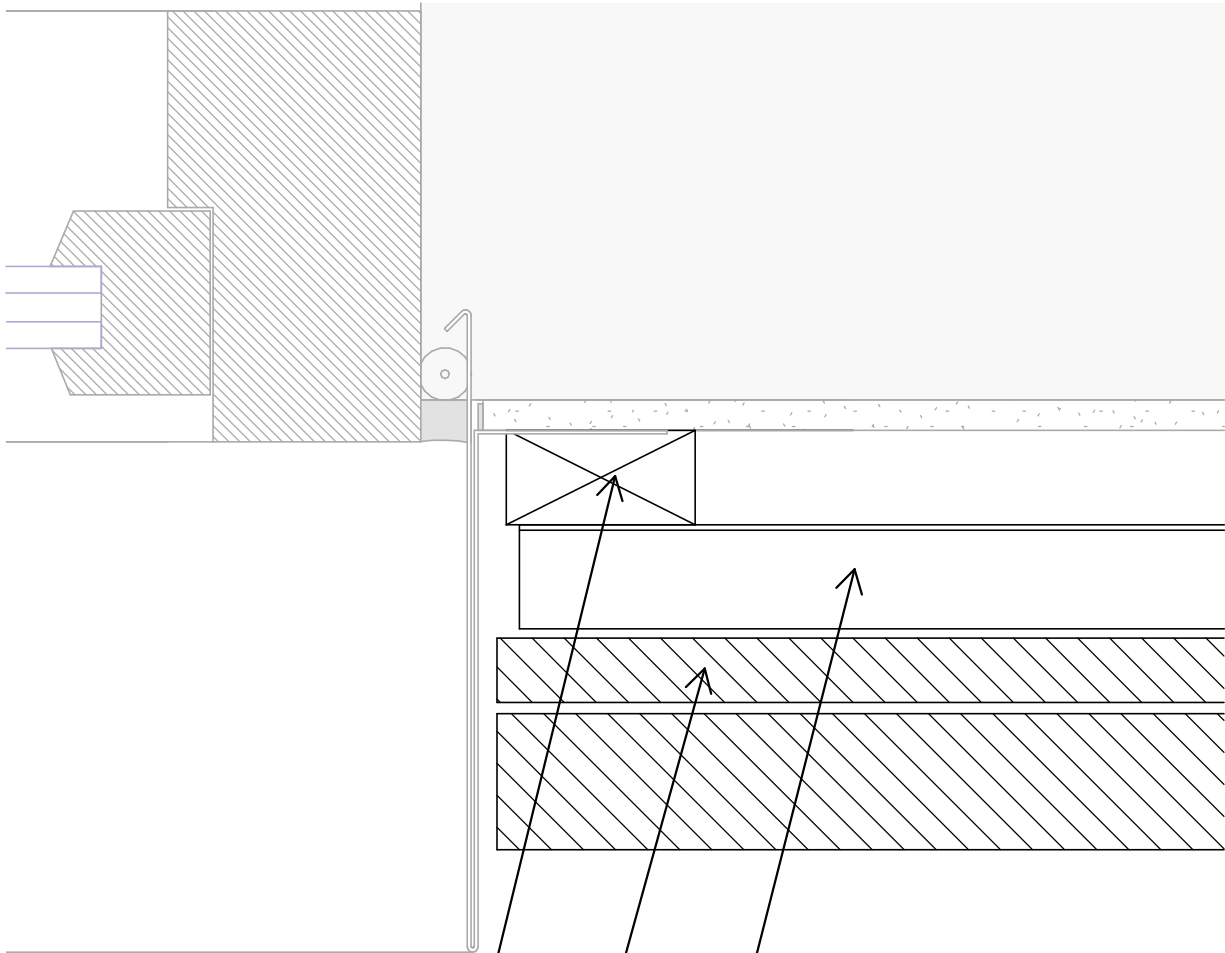
Die Zeichnung ist nicht maßstabgetreu. Alle Maße sind in mm.

Copyright © Komproment Danish Building Design

AE-4	Unterkante Fenster		
Datum: 01-01-2021	1 : 2	Arena Earth	Tel.: +45 96520710 E-Mail: Teknik@komproment.dk Web: www.komproment.de

Hinweis: Komproment stellt Zeichnungen in der Version zur Verfügung, in der sie vorhanden sind. Die Verwendung der Zeichnungen erfolgt auf eigene Verantwortung und eigenes Risiko. Die Zeichnungen werden laufend mit relevanten Aktualisierungen/Änderungen auf unserer Website aktualisiert. Sie sind selbst dafür verantwortlich, über die Änderungen auf dem Laufenden zu bleiben. Die Zeichnungen werden in den folgenden Formaten zur Verfügung gestellt: PDF und DWG. Alle Zeichnungen sind unverbindlich. Es wird keine Sicherheit gewährt, ob die Zeichnungen für alle Zwecke geeignet sind.

KOMPROMENT
DANISH BUILDING DESIGN



Senkrechte Abstandsleiste 25 mm

Arena Earth - Ziegel

Waagerechte Latte - Aluminium

Die Zeichnung ist nicht maßstabgetreu. Alle Maße sind in mm.

Copyright © Komproment Danish Building Design

AE-5

Fenster - Tür - Waagerechte schnitt

Datum: 01-01-2021

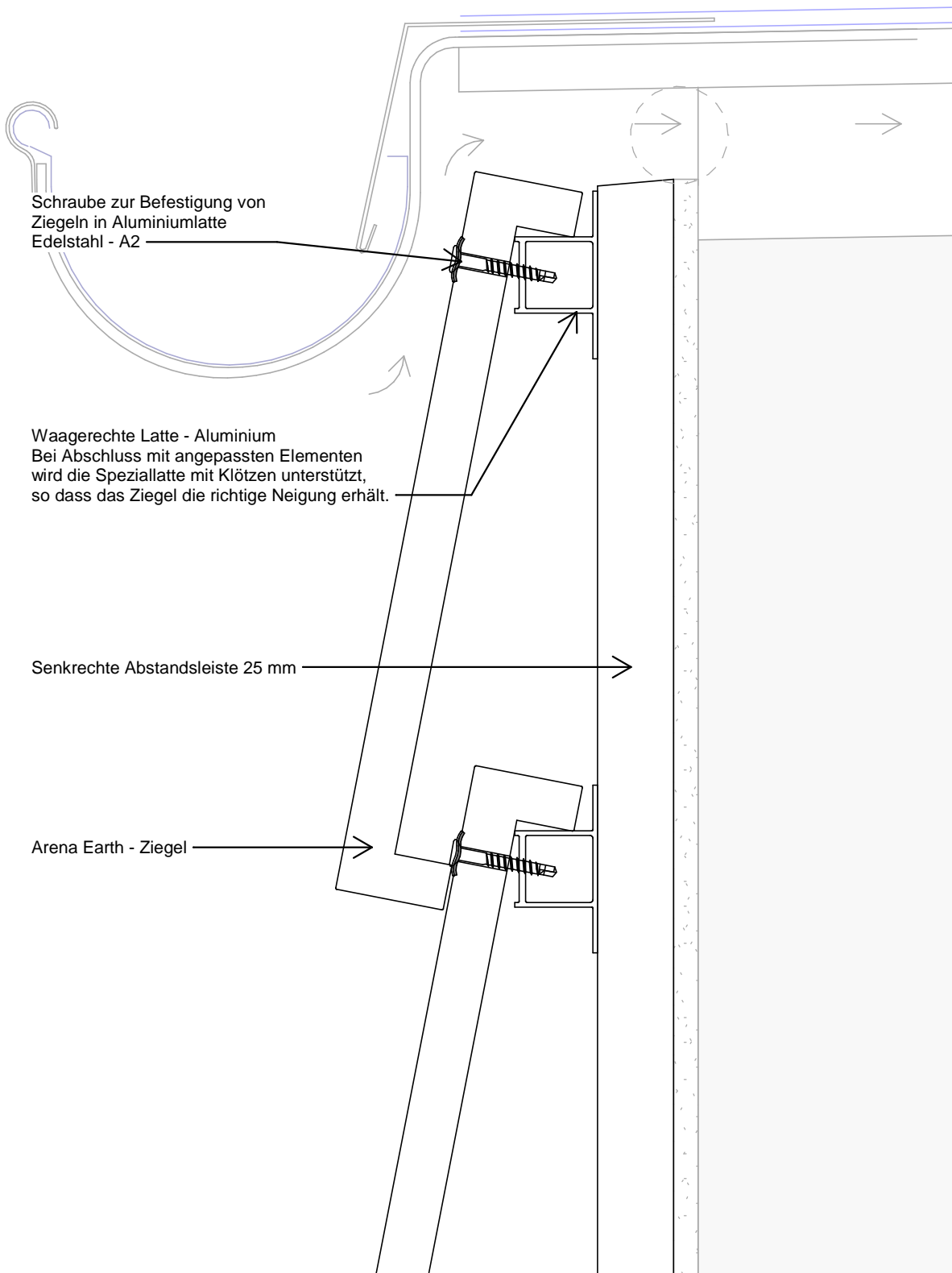
1 : 2

Arena Earth

Tel.: +45 96520710
E-Mail: Teknik@komproment.dk
Web: www.komproment.de

Hinweis: Komproment stellt Zeichnungen in der Version zur Verfügung, in der sie vorhanden sind. Die Verwendung der Zeichnungen erfolgt auf eigene Verantwortung und eigenes Risiko. Die Zeichnungen werden laufend mit relevanten Aktualisierungen/Änderungen auf unserer Website aktualisiert. Sie sind selbst dafür verantwortlich, über die Änderungen auf dem Laufenden zu bleiben. Die Zeichnungen werden in den folgenden Formaten zur Verfügung gestellt: PDF und DWG. Alle Zeichnungen sind unverbindlich. Es wird keine Sicherheit gewährt, ob die Zeichnungen für alle Zwecke geeignet sind.

KOMPROMENT
DANISH BUILDING DESIGN



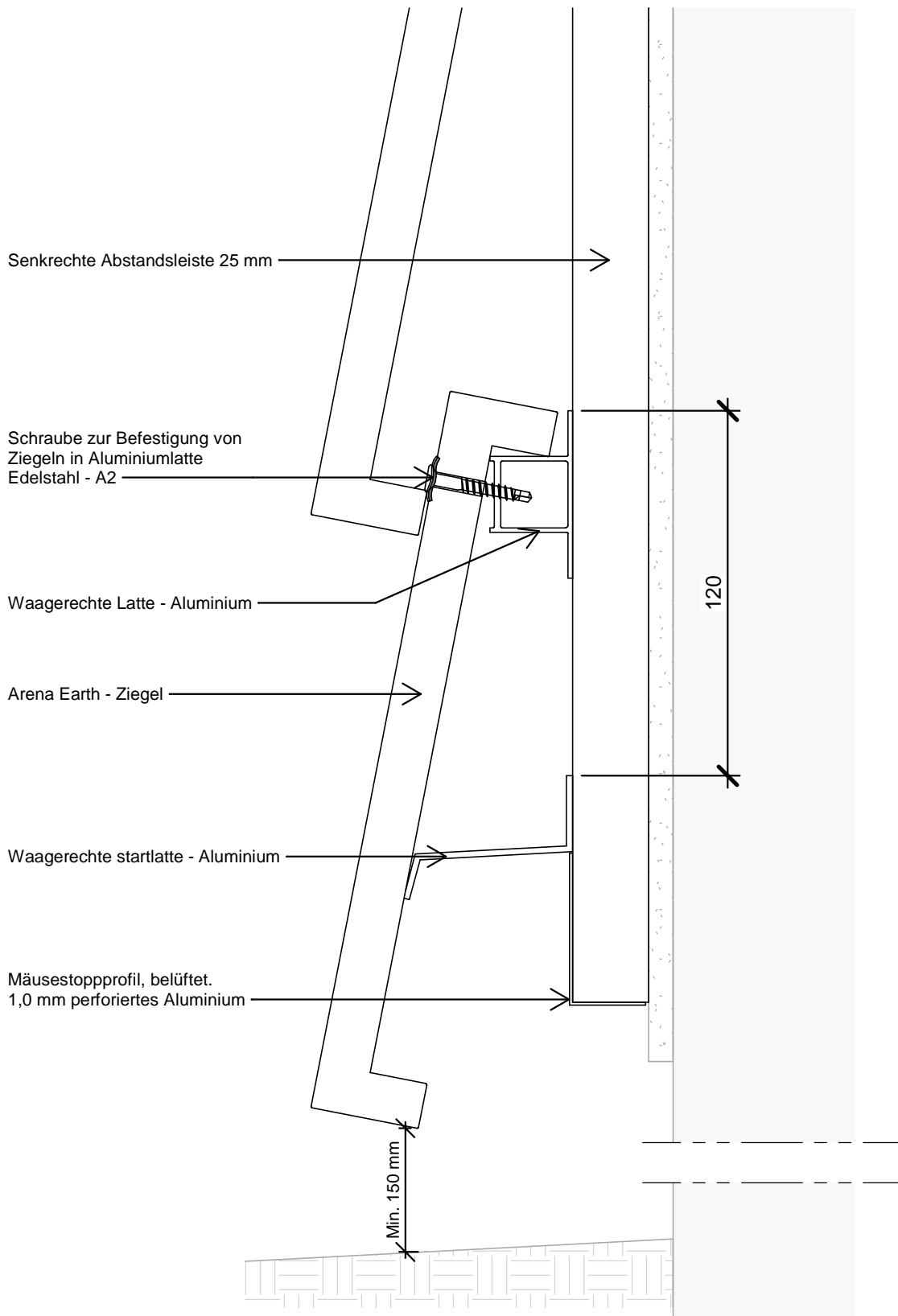
Die Zeichnung ist nicht maßstabgetreu. Alle Maße sind in mm.

Copyright © Komproment Danish Building Design

AE-6	Traufe/Abschluss oben		
Datum: 01-01-2021	1 : 2	Arena Earth	Tel.: +45 96520710 E-Mail: Teknik@komproment.dk Web: www.komproment.de

Hinweis: Komproment stellt Zeichnungen in der Version zur Verfügung, in der sie vorhanden sind. Die Verwendung der Zeichnungen erfolgt auf eigene Verantwortung und eigenes Risiko. Die Zeichnungen werden laufend mit relevanten Aktualisierungen/Änderungen auf unserer Website aktualisiert. Sie sind selbst dafür verantwortlich, über die Änderungen auf dem Laufenden zu bleiben. Die Zeichnungen werden in den folgenden Formaten zur Verfügung gestellt: PDF und DWG. Alle Zeichnungen sind unverbindlich. Es wird keine Sicherheit gewährt, ob die Zeichnungen für alle Zwecke geeignet sind.

KOMPROMENT
DANISH BUILDING DESIGN



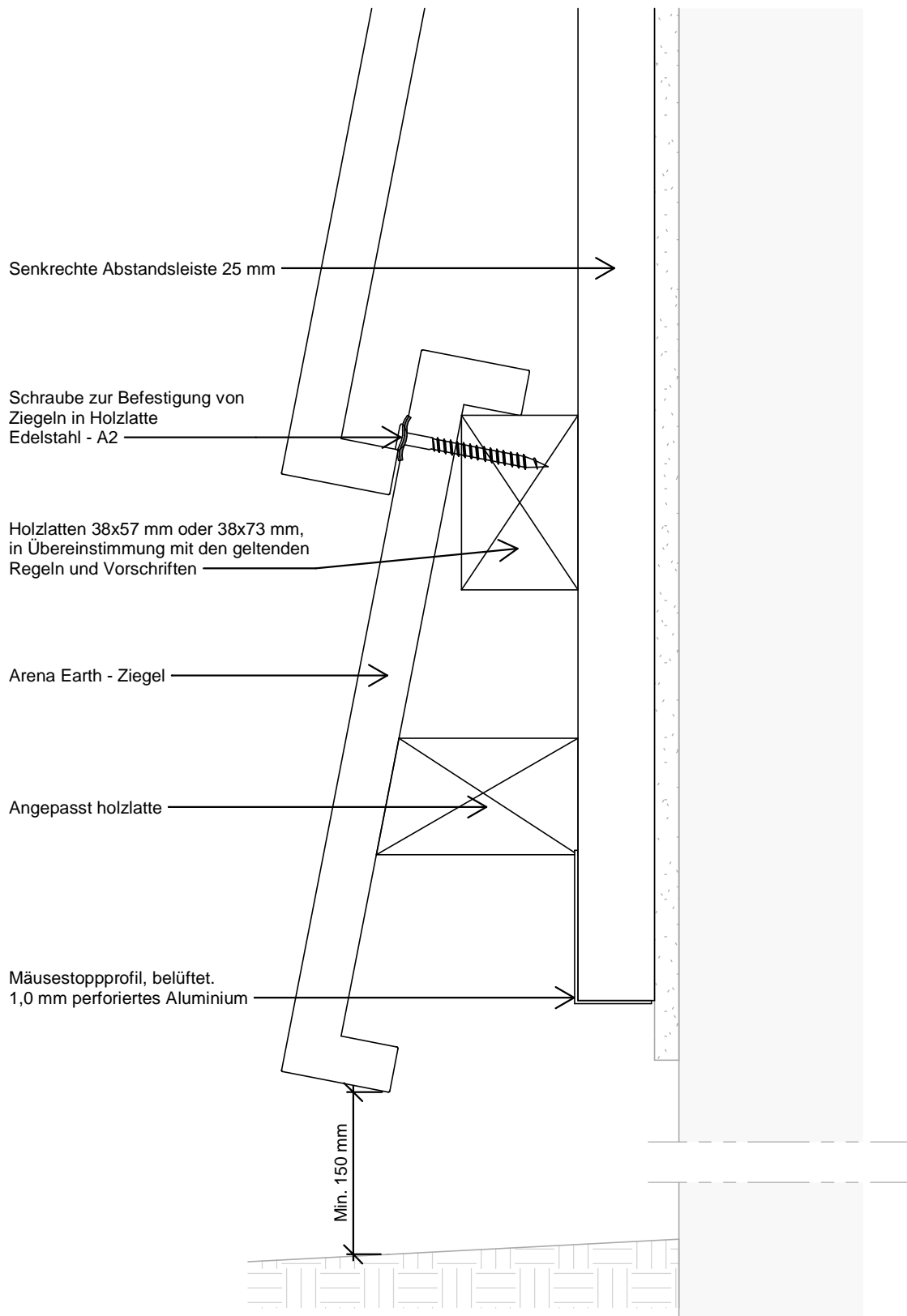
Die Zeichnung ist nicht maßstabgetreu. Alle Maße sind in mm.

Copyright © Komproment Danish Building Design

AE-7	Start der Fassade - Alu-latte		
Datum: 01-01-2021	1 : 2	Arena Earth	Tel.: +45 96520710 E-Mail: Teknik@komproment.dk Web: www.komproment.de

Hinweis: Komproment stellt Zeichnungen in der Version zur Verfügung, in der sie vorhanden sind. Die Verwendung der Zeichnungen erfolgt auf eigene Verantwortung und eigenes Risiko. Die Zeichnungen werden laufend mit relevanten Aktualisierungen/Änderungen auf unserer Website aktualisiert. Sie sind selbst dafür verantwortlich, über die Änderungen auf dem Laufenden zu bleiben. Die Zeichnungen werden in den folgenden Formaten zur Verfügung gestellt: PDF und DWG. Alle Zeichnungen sind unverbindlich. Es wird keine Sicherheit gewährt, ob die Zeichnungen für alle Zwecke geeignet sind.

KOMPROMENT
DANISH BUILDING DESIGN



Die Zeichnung ist nicht maßstabgetreu. Alle Maße sind in mm.

Copyright © Komproment Danish Building Design

AE-7-2

Start der Fassade - Holzlatte

Datum: 01-01-2021

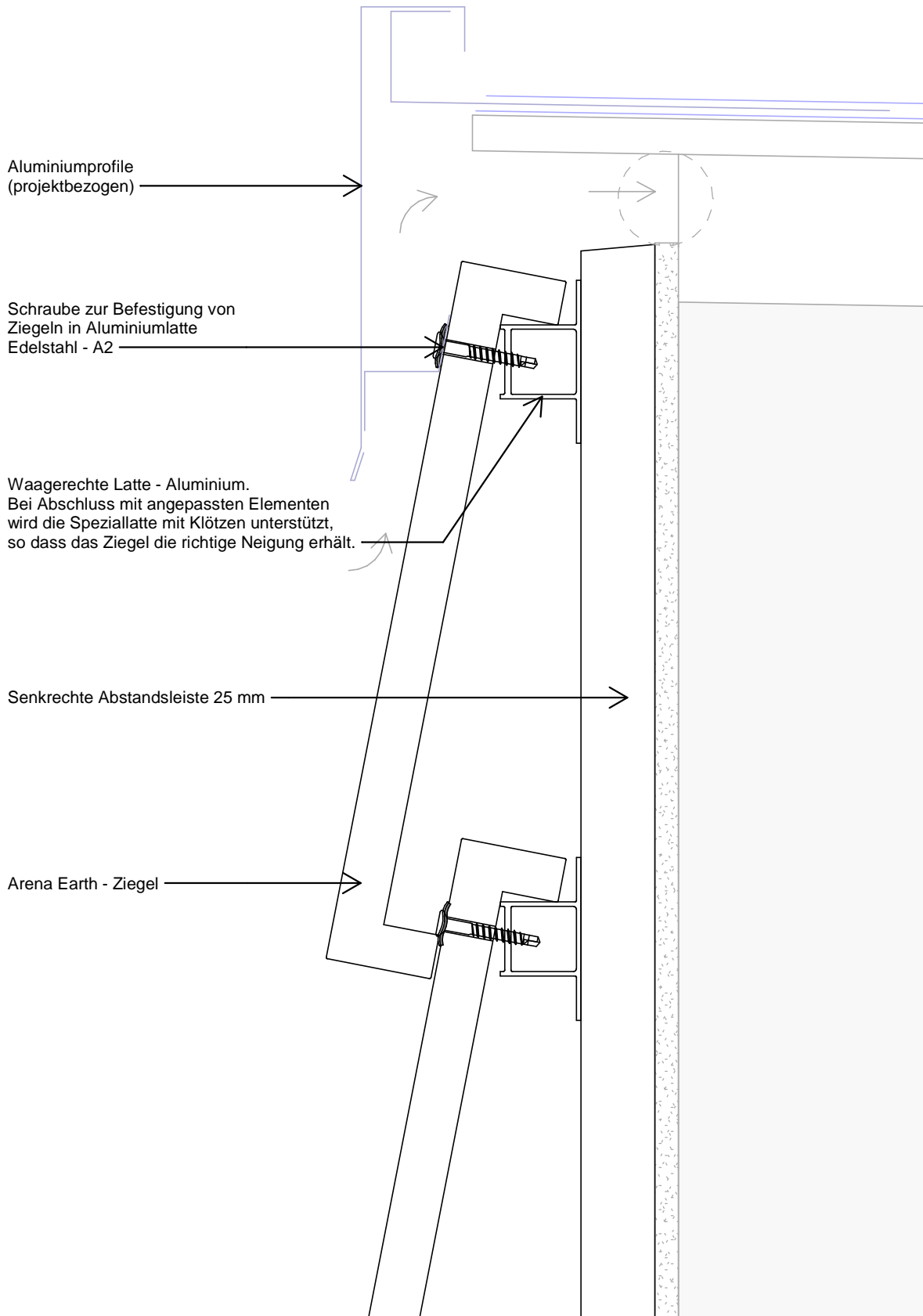
1 : 2

Arena Earth

Tel.: +45 96520710
E-Mail: Teknik@komproment.dk
Web: www.komproment.de

Hinweis: Komproment stellt Zeichnungen in der Version zur Verfügung, in der sie vorhanden sind. Die Verwendung der Zeichnungen erfolgt auf eigene Verantwortung und eigenes Risiko. Die Zeichnungen werden laufend mit relevanten Aktualisierungen/Änderungen auf unserer Website aktualisiert. Sie sind selbst dafür verantwortlich, über die Änderungen auf dem Laufenden zu bleiben. Die Zeichnungen werden in den folgenden Formaten zur Verfügung gestellt: PDF und DWG. Alle Zeichnungen sind unverbindlich. Es wird keine Sicherheit gewährt, ob die Zeichnungen für alle Zwecke geeignet sind.

KOMPROMENT
DANISH BUILDING DESIGN



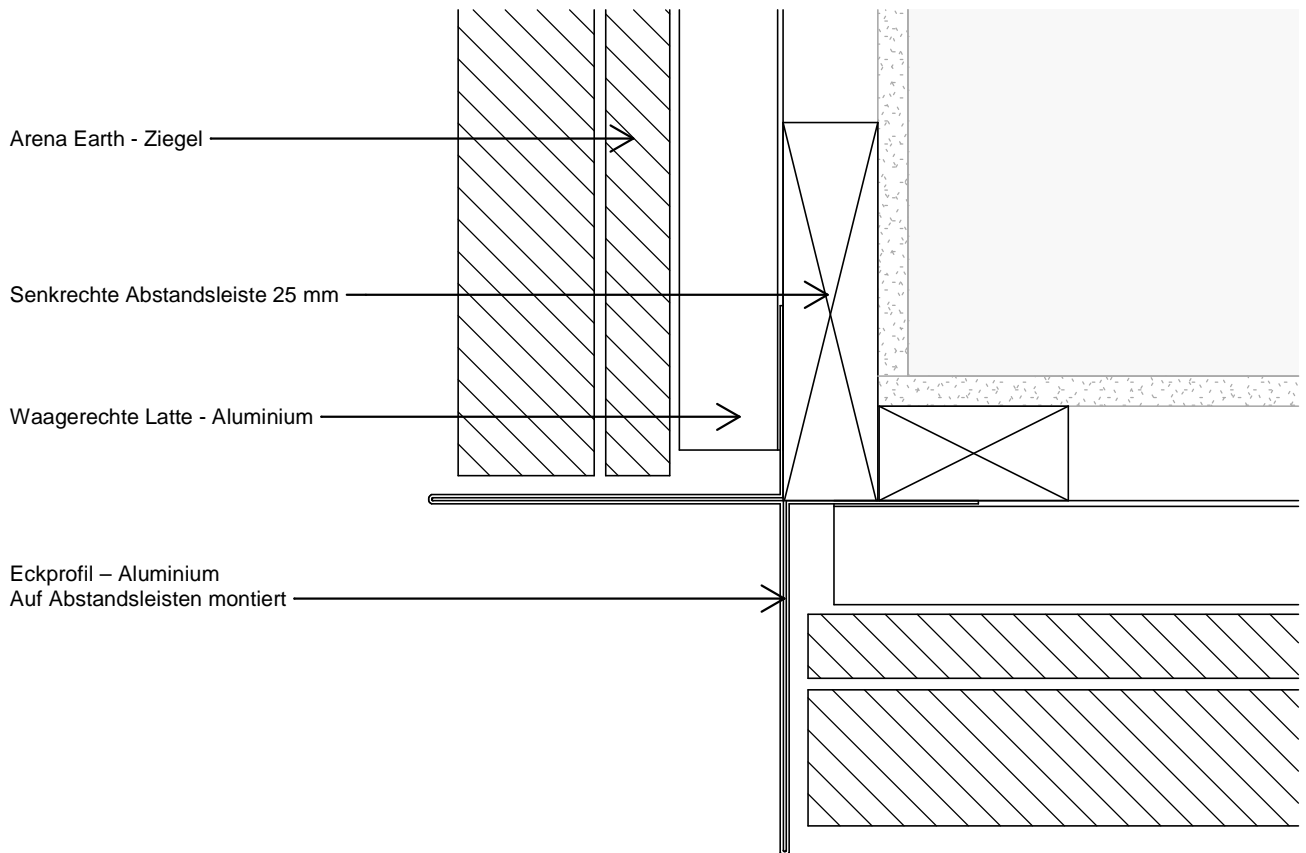
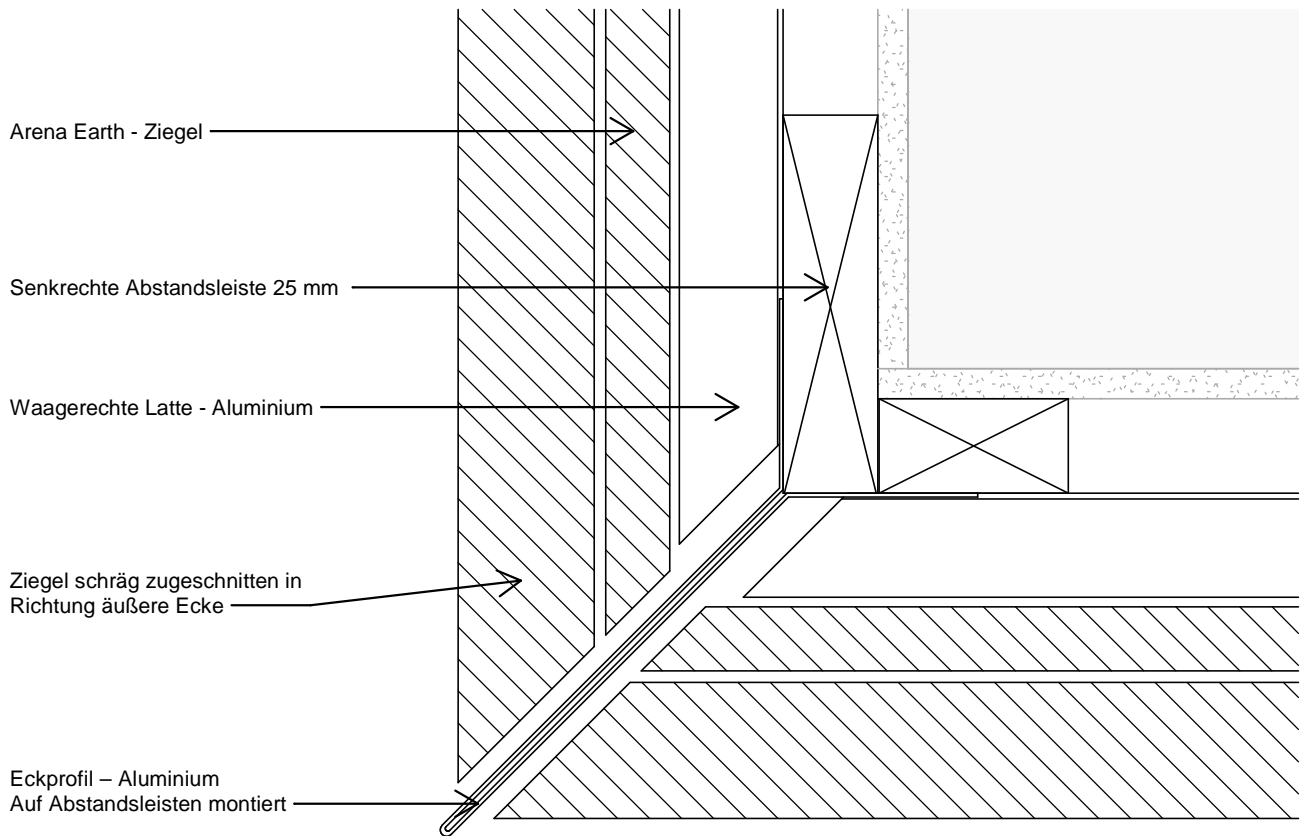
Die Zeichnung ist nicht maßstabsgetreu. Alle Maße sind in mm.

Copyright © Komproment Danish Building Design

AE-8	Giebel		
Datum: 01-01-2021	1 : 2	Arena Earth	Tel.: +45 96520710 E-Mail: Teknik@komproment.dk Web: www.komproment.de

Hinweis: Komproment stellt Zeichnungen in der Version zur Verfügung, in der sie vorhanden sind. Die Verwendung der Zeichnungen erfolgt auf eigene Verantwortung und eigenes Risiko. Die Zeichnungen werden laufend mit relevanten Aktualisierungen/Änderungen auf unserer Website aktualisiert. Sie sind selbst dafür verantwortlich, über die Änderungen auf dem Laufenden zu bleiben. Die Zeichnungen werden in den folgenden Formaten zur Verfügung gestellt: PDF und DWG. Alle Zeichnungen sind unverbindlich. Es wird keine Sicherheit gewährt, ob die Zeichnungen für alle Zwecke geeignet sind.

KOMPROMENT
DANISH BUILDING DESIGN



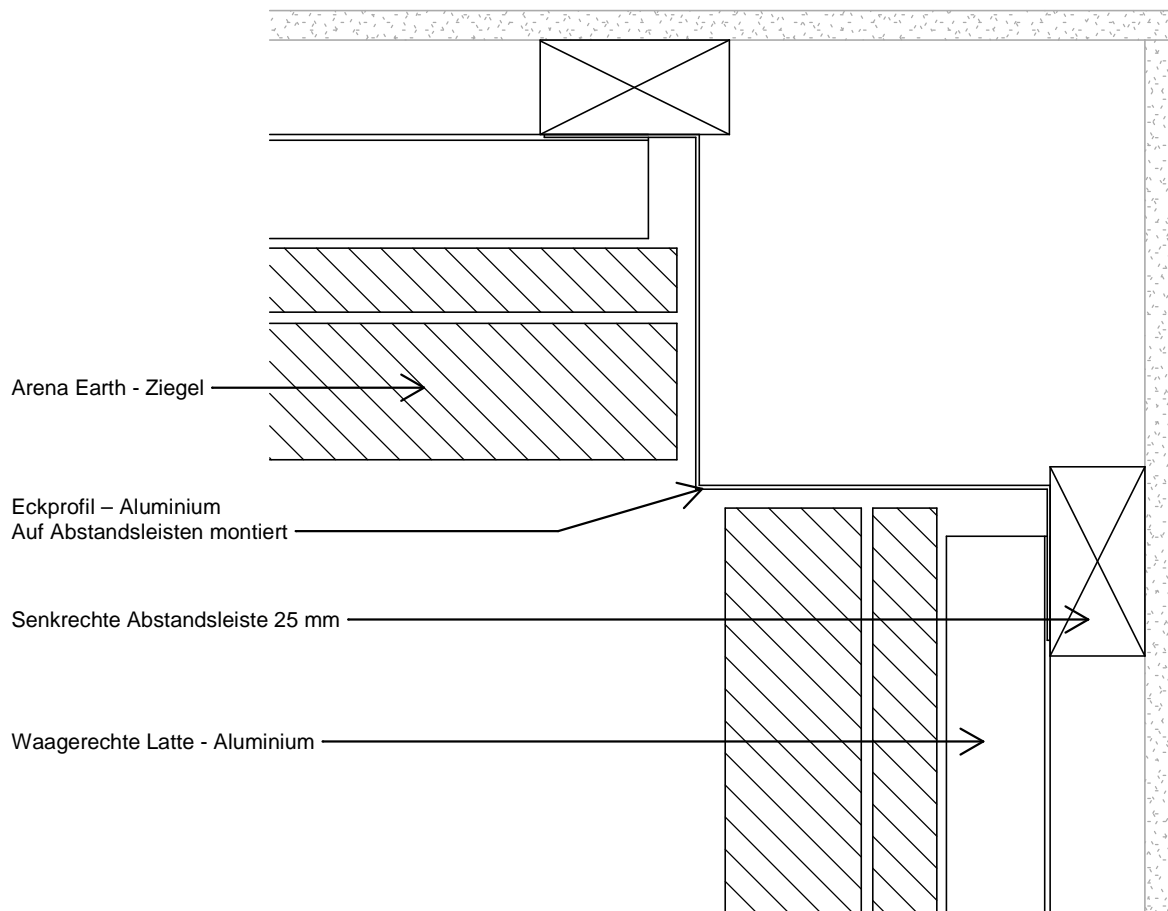
Die Zeichnung ist nicht maßstabgetreu. Alle Maße sind in mm.

Copyright © Komproment Danish Building Design

AE-9	Äußere Ecke		
Datum: 01-01-2021	1 : 2	Arena Earth	Tel.: +45 96520710 E-Mail: Teknik@komproment.dk Web: www.komproment.de

Hinweis: Komproment stellt Zeichnungen in der Version zur Verfügung, in der sie vorhanden sind. Die Verwendung der Zeichnungen erfolgt auf eigene Verantwortung und eigenes Risiko. Die Zeichnungen werden laufend mit relevanten Aktualisierungen/Änderungen auf unserer Website aktualisiert. Sie sind selbst dafür verantwortlich, über die Änderungen auf dem Laufenden zu bleiben. Die Zeichnungen werden in den folgenden Formaten zur Verfügung gestellt: PDF und DWG. Alle Zeichnungen sind unverbindlich. Es wird keine Sicherheit gewährt, ob die Zeichnungen für alle Zwecke geeignet sind.

KOMPROMENT
DANISH BUILDING DESIGN



Die Zeichnung ist nicht maßstabgetreu. Alle Maße sind in mm.

Copyright © Komproment Danish Building Design

AE-10	Innere Ecke		
Datum: 01-01-2021	1 : 2	Arena Earth	Tel.: +45 96520710 E-Mail: Teknik@komproment.dk Web: www.komproment.de

Hinweis: Komproment stellt Zeichnungen in der Version zur Verfügung, in der sie vorhanden sind. Die Verwendung der Zeichnungen erfolgt auf eigene Verantwortung und eigenes Risiko. Die Zeichnungen werden laufend mit relevanten Aktualisierungen/Änderungen auf unserer Website aktualisiert. Sie sind selbst dafür verantwortlich, über die Änderungen auf dem Laufenden zu bleiben. Die Zeichnungen werden in den folgenden Formaten zur Verfügung gestellt: PDF und DWG. Alle Zeichnungen sind unverbindlich. Es wird keine Sicherheit gewährt, ob die Zeichnungen für alle Zwecke geeignet sind.

KOMPROMENT
DANISH BUILDING DESIGN

Allgemeines

Arena Earth ist ein Fassadensystem mit Verkleidungssteinen aus Ziegel zur Verkleidung bestehender und neuer Gebäude.

Das Fassadensystem kann direkt an der vorhandenen Fassade, an Holzkassetten oder an einem Aluminiumsystem montiert werden.

Zeichnungen und Anleitungen sind ausgearbeitet für Fassaden montiert in Dänemark, Norwegen und Schweden, und nehmen Ausgangspunkt in der Montage auf einer darunter liegenden Holzkonstruktion.

Die Befestigung zwischen Unterkonstruktion und den tragenden Gebäudeteilen ist nicht Teil dieser Anleitung und muss die jeweils geltenden Normen und Bestimmungen erfüllen und in den konkreten Projekten dokumentiert werden.

Toleranzen für die Ebenheit der Rückwand.

Kontrollieren Sie vor der Montage der Latten immer den Untergrund. Anforderung an Geradheit an die dahinter liegende Konstruktion, senkrecht und waagrecht, Toleranz: +/- 3 mm, gemessen mit Richtlatte über 2 m.

Eindeckungen

Alle Eindeckungen um Fenster, Türen, Giebel, Traufe etc. in Komproments Standardzeichnungen und -anleitungen sind nur Beispiele. Alle Eindeckungen müssen für das aktuelle Projekt überprüft, entworfen und projiziert werden.

Daher sind Eindeckungen keine Lagerware bei Komproment.

Technischer Support

Wenn Sie Beratung und/oder technischen Support benötigen, können Sie auf unsere Unterstützung zählen, wenn Sie sie benötigen.

Komproment kann unter anderem bei Folgendem helfen:

- Montagebeginn, beim Starten großer Projekte.
- Input für beschreibendes Material.
- Andere Fragen/Herausforderungen.

Für technischen Support erreichen Sie uns unter der Rufnummer: +45 96520710 oder per E-Mail teknik@komproment.dk
Öffnungszeiten: Montag–Donnerstag: 8.00–16.00 Uhr, Freitag: 8.00–15.30 Uhr.

Allgemeines

Komproment kann zu keinem Zeitpunkt die Verantwortung für die Projektierung oder für projizierte Details übernehmen, die dem Planungsarchitekten und/oder dem beratenden Ingenieur obliegt.

AE-11	Allgemeines		
Datum: 01-01-2021		Arena Earth	Tel.: +45 96520710 E-Mail: teknik@komproment.dk Web: www.komproment.de

Hinweis: Komproment stellt Zeichnungen in der Version zur Verfügung, in der sie vorhanden sind. Die Verwendung der Zeichnungen erfolgt auf eigene Verantwortung und eigenes Risiko. Die Zeichnungen werden laufend mit relevanten Aktualisierungen/Änderungen auf unserer Website aktualisiert. Sie sind selbst dafür verantwortlich, über die Änderungen auf dem Laufenden zu bleiben. Die Zeichnungen werden in den folgenden Formaten zur Verfügung gestellt: PDF und DWG. Alle Zeichnungen sind unverbindlich. Es wird keine Sicherheit gewährt, ob die Zeichnungen für alle Zwecke geeignet sind.

KOMPROMENT
DANISH BUILDING DESIGN