

KOMPROMENT FIRESTOP

Brandstop-løsninger
til ventilerede
facader



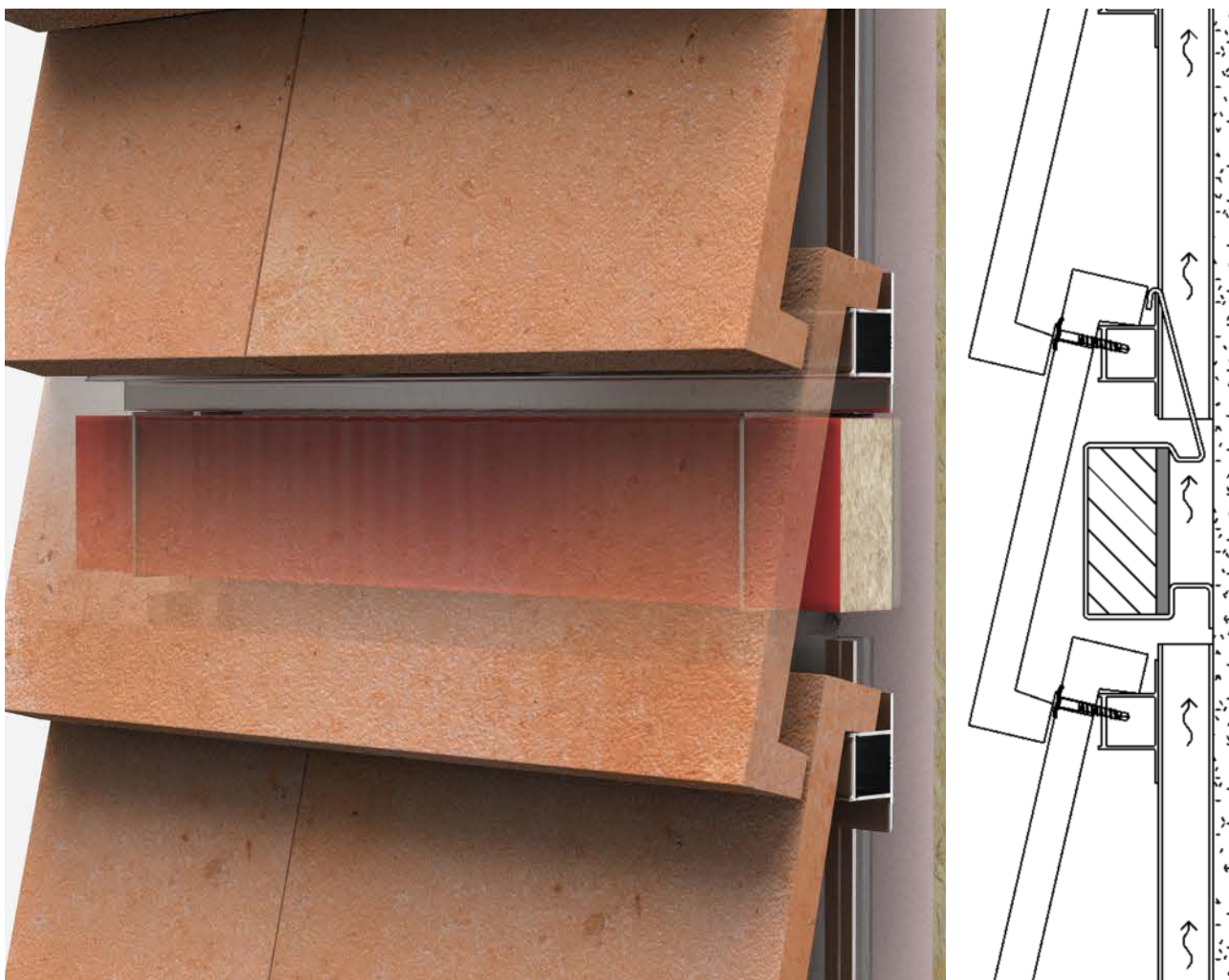
KOMPROMENT FIRESTOP

Brandstop til ventilerede facader

Vi tilbyder vandrette brandstopløsninger til vores ventilerede facadeløsninger. Brandstoppet anvendes til at brandsektionere ventilerede hulrum vandret, så brandspredning i hulrummet bag den ventilerede facade stoppes.

Ved brand bag facadebeklædningen ekspanderer brandstoppet, så det hurtigt og effektivt lukker det ventilerede hulrum ud imod facadebeklædningen. Det bevirker at brandspredningen/skorstenseffekten bag facaden stoppes. Det gælder også ved beklædninger på klink.

Ved anvendelse af Komproment Firestop sikres en fri og ubrudt ventilationsspalte bag brandstoppet, således at regnskærmens ventilation bibeholdes. Vores Brandstop-løsninger er nemme og enkle at installere og kræver ingen former for specialværktøj under montagen.



Eksempel på Komproment Firestop monteret i aluminiumssystem.

Det siger vejledningen til BR18

I vejledningerne til bygningsreglementet med præ-accepterede løsninger står som følger:

(Bilag 2 - Præ-accepterede løsninger - Etageboligbyggeri version 1.4, s. 45)

"Når en regnskærm anvendes uden på en ydervæg, i overensstemmelse med Tabel 4.2.4, skal det ventilerede hulrum bag regnskærme sikres mod brandspredning over bygningens brandsektionsafgrænsende vægge og etageadskillelsers forbindelse med ydervæg, ved at der etableres brandstop disse steder. Med denne løsning bør fugttechniske forhold tages i betragtning."

Det vil sige at der skal udføres brandstop i det ventilerede hulrum mellem vindplade og regnskærm. Dette klarer Komproment Firestop, mens ventilationen af facaden fortsat sikres, så risikoen for fugtudfordringer minimeres.

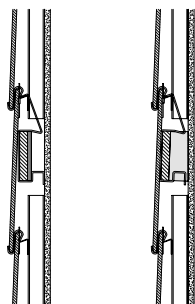
Fordele ved Komproment Firestop

- Brandtestet op til 90 minutter
- Opretholder en ubrudt luftspalte til ventilation
- Monteringsclips medfølger som standard
- Holdbarheds- og ældningstestet til 60 år
- Lukker hulrummet helt ud imod facadebeklædningen, også ved klinkbeklædninger

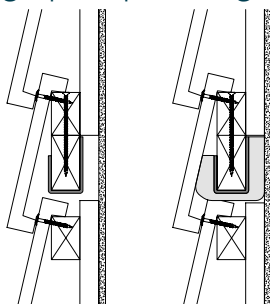
Installationsprincipper

For Komproment facader

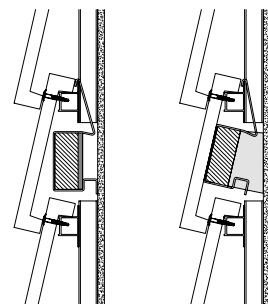
ZAPPA System i profil


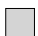


Komproment skærmtegl U og L profil på trælagte



Komproment skærmtegl U og L profil på alu-sytem



-  Brandstop (ikke aktiveret)
-  Brandstop (aktiveret)

Komponentoversigt

Varenr.:	Varetekst:	Dimensioner: (T x H x L)	Anvendelse:
69-238	KOMPROMENT FIRESTOP 37x75x1000 mm	37 x 75 x 1000 mm	Brandstop til: Komproment skærmtegl, U og L profil
69-240	KOMPROMENT FIRESTOP 18x75x1000 mm	18 x 75 x 1000 mm	Brandstop til: Zappa System
69-241	KOMPROMENT FIRESTOP 3x163x1000 mm	3 x 163 x 1000mm	Brandstop til: Komproment Skærmtegl på trælagte
53-2-238	Brandstopclips, Komproment skærmtegl, U og L profil	37 x 75 mm	Montageclips til brandstop for aluminiumssystem til: Skærmtegl, U og L profil
53-2-241	Brandstopclips, ZAPPA system 18x75 mm	18 x 75 mm	Montageclips til brandstop i ZAPPA system.

Fire Test Evidence

Fire Test performance iht. EN 1363-1 og til principperne i ASFP TGD19

Vindspærreplade	Regnskærm	Orientering Brandstop	Produkt Dimensioner (Tykkelse x højde x længde)	Product Fire Resistance Rating		Brandtest rapport nummer
				Integrity	Insulation	
Vindspærreplade Fire protection classification: K1 10 Reaction to fire: min. A2-s1,d0.	Komproment U-profil skærmtegl monteret på aluminiumssystem	Horisontal	37 x 75 x 1000	90	90	DBI PGO10209A
Vindspærreplade Fire protection classification: K1 10 Reaction to fire: min. A2-s1,d0.	Komproment L-profil Skærmtegl monteret på aluminiumssystem	Horisontal	37 x 75 x 1000	90	90	DBI PGO10209A
Vindspærreplade Fire protection classification: K1 10 Reaction to fire: min. A2-s1,d0.	Naturskifer monteret i Zappa aluminiumssystem	Horisontal	18 x 75 x 1000	90	90	DBI PGO10209B
Vindspærreplade Fire protection classification: K1 10 Reaction to fire: min. A2-s1,d0.	Skærmtegl monteret på trælægter	Horisontal	3 x 163 x 1000	90	90	DBI PGO10209C

Teknisk information

Farve	Rød
Finish	Polythene Wrap
Tilpasning	Kan tilpasses i længden
Opbevaring	Tørre omgivelser
Transport og Opbevarings temperatur	-20°C til +70°C
Holdbarhed	Type X durability iht. EOTA TR 024. beregnet til brug under vejr udsatte forhold (UV, regn, frost)
Røg/Halogen-indhold	Lav røg / nul halogen
Minimum Total Working Life (år)	Baseret på typiske klimatiske forhold DK / UK 60 years Australien 45 years Frankrig 60 years New Zealand 60 years Tyskland 60 years Hong Kong 40 years Holland 60 years

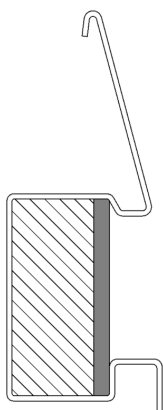
Working life, holdbarhed, halogenindhold og røgemission refererer til det ekspanderende grafit komponent.

Montageanvisning

Produkt navn	Monteringsmetode	Mindste antal fastgørelser pr. m.	Max C/C afstand (mm) mellem fastgørelser
KOMPROMENT FIRESTOP 37x75x1000 mm	1. Brandstopclips	2	600
KOMPROMENT FIRESTOP 27x75x1000 mm	1. Brandstopclips	2	600
KOMPROMENT FIRESTOP 18x75x1000 mm	1. Brandstopclips	2	600
KOMPROMENT FIRESTOP 3x163x1000 mm	2. Hæfteklammer	8 (4 på hver side)	250

Hvis brandstoppet skæres ned til kortere længder, ved tilpasninger og lign, skal det sikres, at hver længde fortsat har mindst 2 fastgørelser. Ved spørgsmål omkring monteringen kontakt altid Komproments tekniske afdeling, tlf.: +45 96 52 07 10 el. teknik@komproment.dk

Montageprincip 1 Brandstopclips



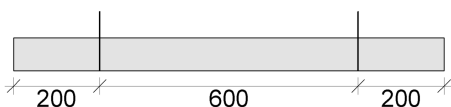
Komproment Firestop

Monteret med Brandstopclips tilpasset facadetypen og ophængssystemet.

Brug de medfølgende patentanmeldte clips i rustfrit stål til at montere brandstoppet på de vandrette lægter. Clips typen skal passe til ophængssystemet til regnskærmen. Mellem lægterne hvor brandstoppet skal ekspandere ind i mod vindpladen skal de lodrette afstandslister skæres væk, så brandstoppet kan ekspandere frit ind imod vindpladen uden forhindringer. Brandstoppe monteres stødt sammen i enderne, det er vigtigt at alle brandstop er stødt helt tæt sammen. Den ekspanderende grafit forsegling SKAL altid vende ind mod vindpladen.

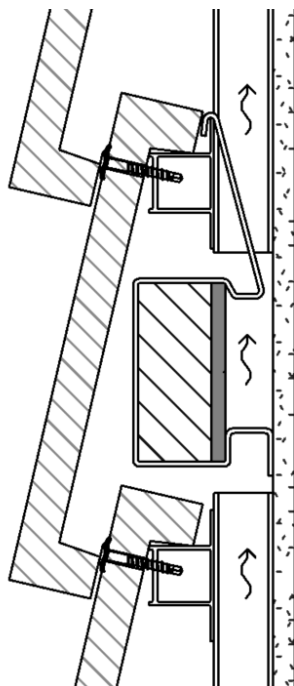
Hvor det er nødvendigt kan brandstoppet nemt og enkelt tilpasses i længden med en sav. Clipsene hænges på lægterne som vist på tegningerne nederst på siden.

Eksempel med clips for Nordic system, varenr. 53-2-238, se oversigt over standard clips typer på side 3.



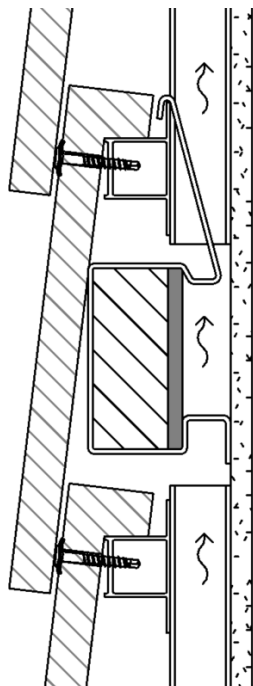
Der skal altid monteres min 2 stk. clips pr. længde brandstop. Clipsene monteres iht. tegningen, 200 mm inde fra hver ende og en afstand på 600 mm imellem clipsene. Hvis brandstoppet skæres ned til kortere længder, ved tilpasninger og lign, skal det sikres, at hver længde fortsat har mindst 2 fastgørelser.

Komproment U-profil skærmetegl monteret på aluminiumssystem



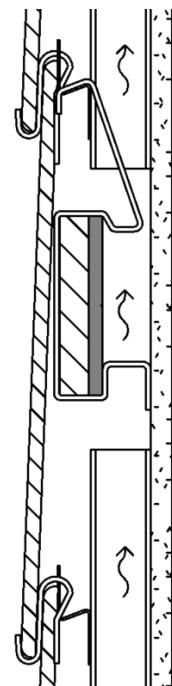
De lodrette afstandslister skæres væk, imellem de vandrette lægter, så brandstoppet kan ekspandere frit ind imod vindpladen uden forhindringer. Den ekspanderende grafit forsegling SKAL altid vende ind imod vindpladen. Iht. tegningen.

Komproment L-profil skærmetegl monteret på aluminiumssystem



De lodrette afstandslister skæres væk, imellem de vandrette lægter, så brandstoppet kan ekspandere frit ind imod vindpladen uden forhindringer. Den ekspanderende grafit forsegling SKAL altid vende ind imod vindpladen. Iht. tegningen.

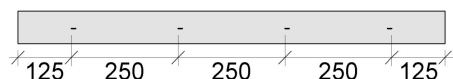
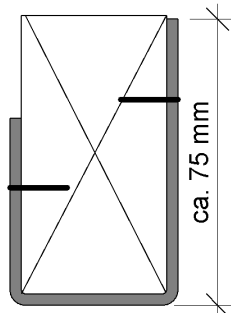
Naturskifer monteret i Zappa aluminiumssystem



De lodrette afstandslister skæres væk, imellem de vandrette lægter, så brandstoppet kan ekspandere frit ind imod vindpladen uden forhindringer. Den ekspanderende grafit forsegling SKAL altid vende ind imod vindpladen. Iht. tegningen.

Montageanvisning

Montageprincip 2 Hæfteklammer



Komproment Firestop

Monteret med hæfteklammer.

Rustfri hæfteklammer 14-15 mm og rustfri skruer til trælægte er ikke en del af Komproments leverance.

Montagelægten

Komproment Firestop til trælægter monteres med rustfri 14-15 mm hæfteklammer på en trælægte iht. tegningen. Brandstoppet monteres på en separat lægte som efterfølgende skrues fast i montagelægten, som vist på tegningerne nederst på siden, med rustfri skruer i passende længde pr. 500 mm. Brandstoppene monteres på trælægteerne stødt sammen i enderne, det er vigtigt at alle brandstop er stødt helt tæt sammen. Mellem lægterne hvor brandstoppet skal ekspandere ind i mod vindpladen skal de lodrette afstandslister skæres væk, så brandstoppet kan ekspandere frit ind imod vindpladen uden forhindringer.

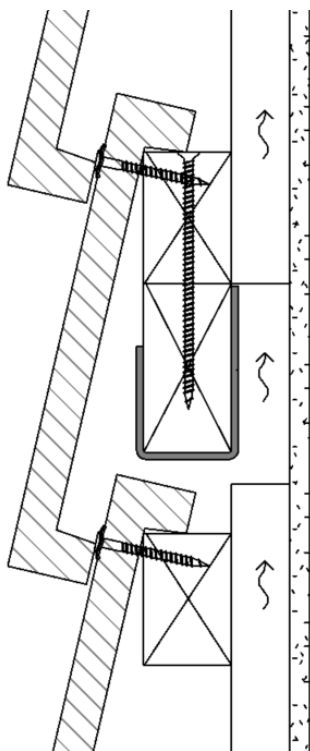
Brandstoppet skal klammes fast på begge sider af lægten. på den ene side af lægten skal brandstoppet ca. gå 75 mm op. denne side skal altid vende ind imod vindpladen. Hvis det er nødvendigt kan brandstoppet nemt og enkelt tilpasses i længden med en hobbykniv eller en sav.

Der skal altid monteres mindst 8 stk. hæfteklammer pr. længde brandstop, 4 stk på hver side af lægten. Klammerne monteres iht. tegningen, ca 125 mm inde fra hver ende og en afstand på ca. 250 mm imellem klammerne.

Hvis brandstoppet skæres ned til kortere længder, ved tilpasninger og lign, skal det sikres, at hver længde fortsat har mindst 2-3 fastgørelser på hver side af trælægten.

Ved spørgsmål omkring montage kontakt altid Komproments tekniske afdeling, tlf.: +45 96 52 07 10 el. teknik@komproment.dk

Skærmtegl monteret på trælægter



De lodrette afstandslister skæres væk, imellem de vandrette lægter, så brandstoppet kan ekspandere frit ind imod vindpladen uden forhindringer. Den ekspanderende grafit forsejling SKAL altid vende ind imod vindpladen, hvor den går 75 mm op ad trælægten. Trælægten med brandstop monteres med skruer i passende længde pr. 500 mm i den bærende monteringslægte til teglene.



Porsborgparken 21
DK-9530 Støvring
salg@komponent.dk
www.komponent.dk



we are wienerberger