

# URBAN

Beklædningstegl





Produkt: URBAN Christianshavn  
Reference: Lejlighedsbyggeri „Krøyers Plads“ København, Danmark

# URBAN beklædningstegl

## Når leret brænder igennem

URBAN beklædningstegl er et innovativt byggemateriale, der forener æstetik og funktionalitet og giver stoffighed til bygning og byrum.

Tegl hører til blandt verdens ældste byggematerialer. Tagsten og mursten af brændt ler har gennem tiden bidraget til smukt, solidt og langtidsholdbart byggeri.

URBAN beklædningstegl fra Komproment bygger videre på denne lange historie og en stærk dansk tradition for teglproduktion, men bringer samtidig noget nyt og innovativt med sig. Produktet tilfører hus, bygning og byrum en materialitet og naturlighed på lerets præmisser. Ligesom andre naturlige byggematerialer lever det i og med sit miljø, og vejr og lys spiller en væsentlig rolle i beklædningsteglens smukke patinering. Materialet er på én gang robust og elegant i sit udtryk, og i en tid med fokus på fornuftig omgang med begrænsede ressourcer, er det en ideel, langtidsholdbar produktløsning.

URBAN kan fås med EPD, hvis det ønskes. Produktgarantien garanterer styrke, farveægthed og frostsikkerhed.



To løsninger,  
ét produkt



Produkt: URBAN Frederikshavn, projektudgave | Reference: Vennesla Kirke, Norge

## Beklædningstegl til tag og facade

URBAN fra Komproment er en beklædningstegl i høj kvalitet, der kan benyttes på både tag og facade. Det giver to løsninger i samme produkt og en teglbeklædning, der svøber sig om bygningen som et stramt klæde. URBAN beklædningstegl fremhæver bygningens linjer, men lægger på samme tid op til at udfordre geometrien og lege med skæve kanter og vinkler.

Udover at tilbyde stor geometrisk frihed er URBAN beklædningstegl også nemt og hurtigt at arbejde med. Produktet er tilpasningsvenligt i forhold til størrelse på overlap og længde, hvilket giver mulighed for et varieret udtryk. Teglene er genanvendelige, da de hægtes op uden brug af mørtel, og det er derfor også nemt efterfølgende at udskifte enkelte tegl. Beklædningstegl er særdeles robuste og kræver intet vedligehold.

URBAN beklædningstegl er designet og udviklet i Danmark. De er fremstillet af 100 procent rent ler og brændes ved 1.010°C. URBAN teglprofilerne leveres i L, U og T.



*Med URBAN beklædningstegl tilbyder vi tilpassede løsninger, der understøtter arkitektens vision.*

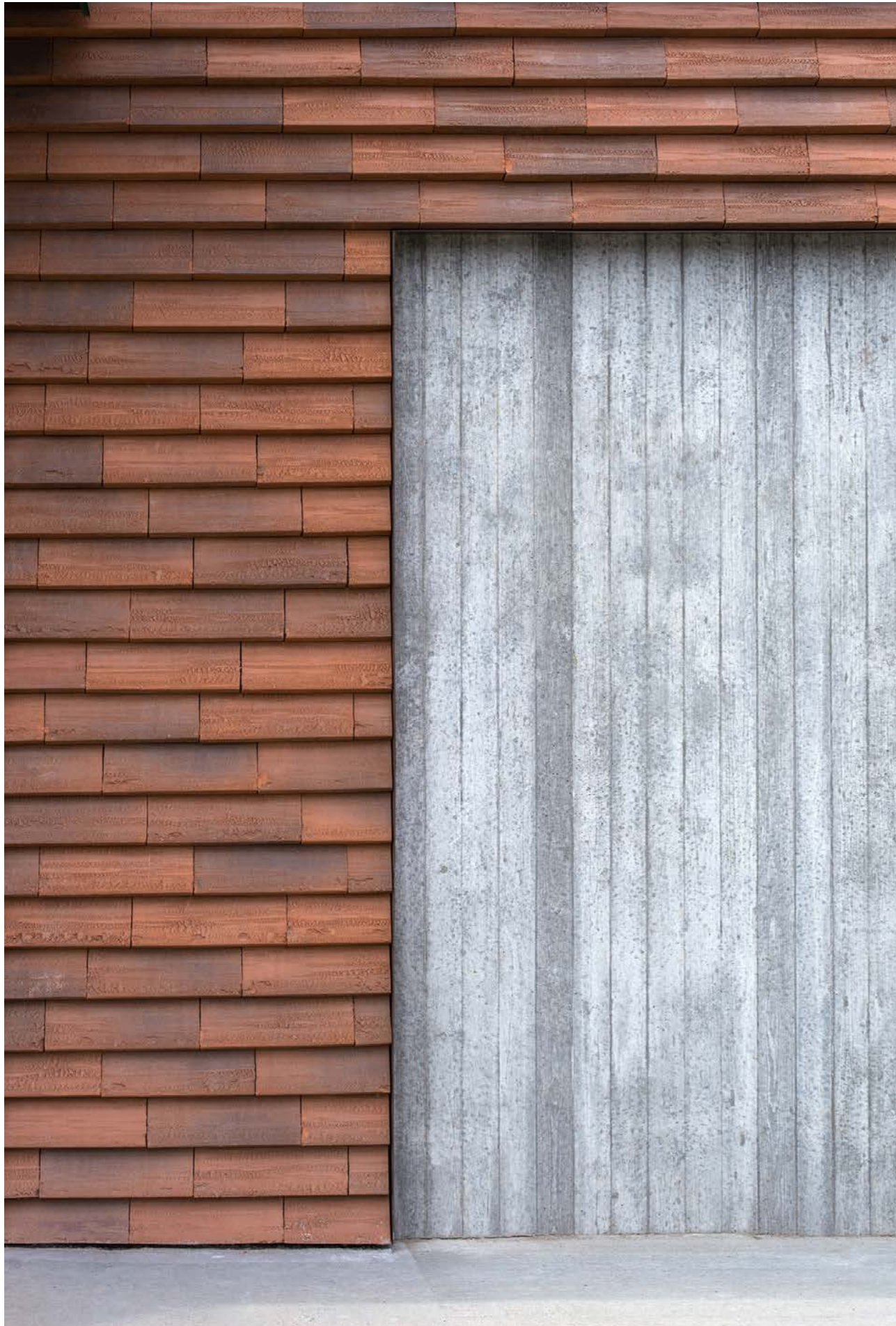
*Product Manager, Rikke Ask, arkitet maa*



## En verden af muligheder

I tæt dialog med arkitekter, projekterende og bygherrer afsøges ønsker og muligheder, og teglene kan herefter tilpasses det enkelte projekt, så visionen understøttes bedst muligt.





Produkt: URBAN Christianshavn | Lejlighedsbyggeri „Søhesten” Aarhus



## Farver

URBAN-serien består af naturlige jordfarver. Overfladen er ujævn og organisk og vil spille sammen med vejret, gennem lys og skygge, hvilket bidrager til et pulserende og nuanceret udtryk i byggeriet.



URBAN Frederiksberg



URBAN Rosenberg



URBAN Christianshavn



URBAN Holmen

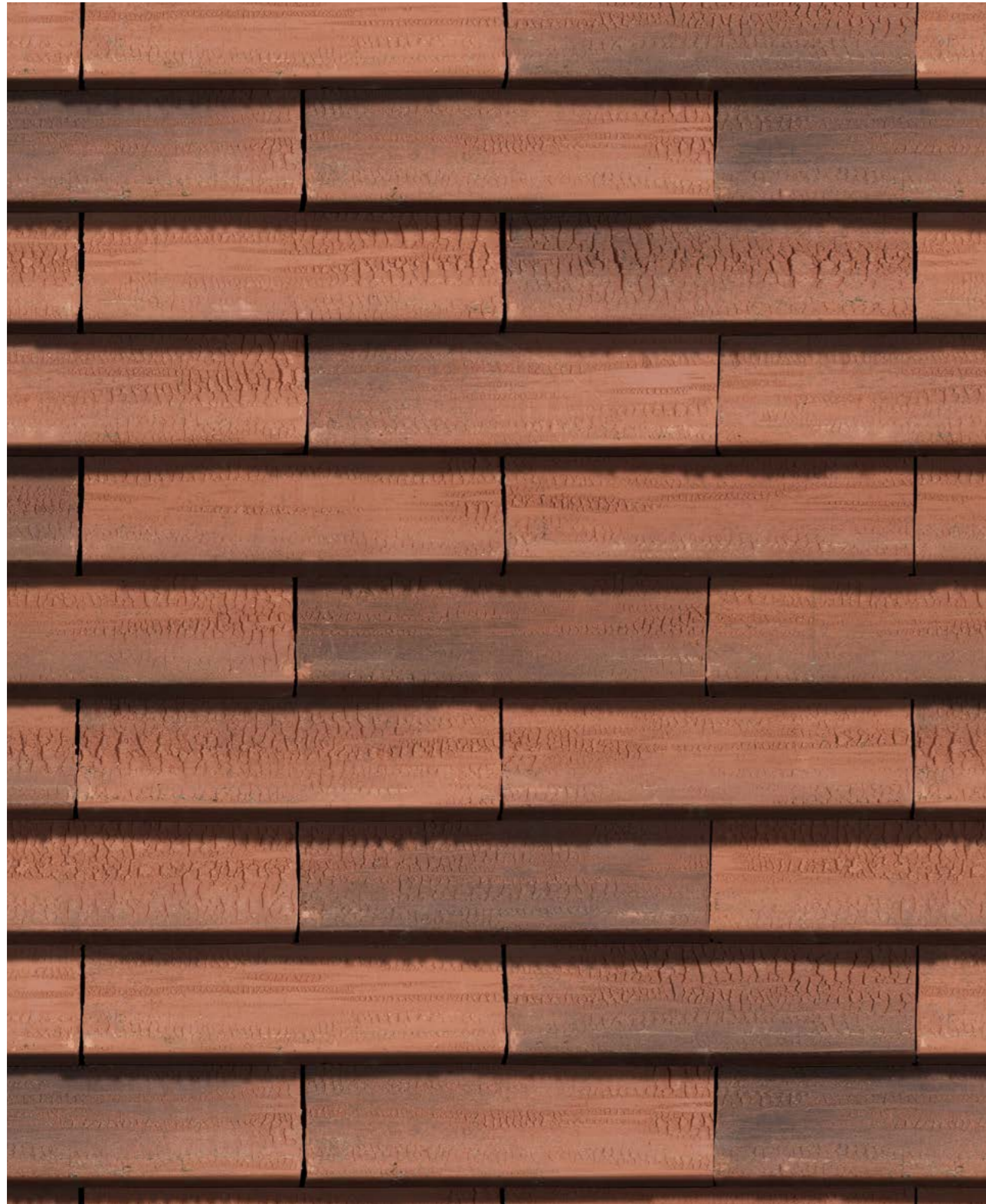


URBAN Nordhavn



Produkt: URBAN Nordhavn | Netto

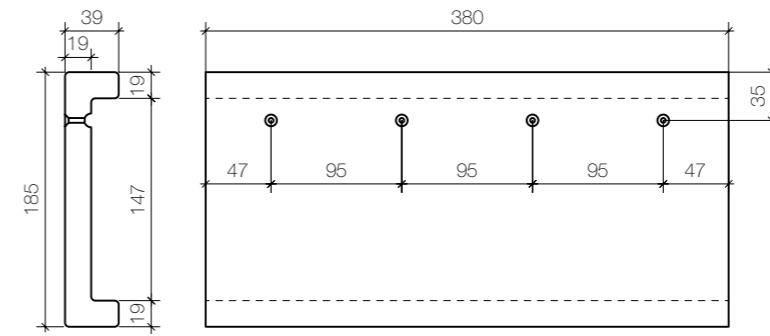




### U-profilens struktur og skyggevirkning

Er en robust og ru profil, der giver en stærk struktur og et spændende udtryk takket være et naturligt spil mellem sol og skygge.

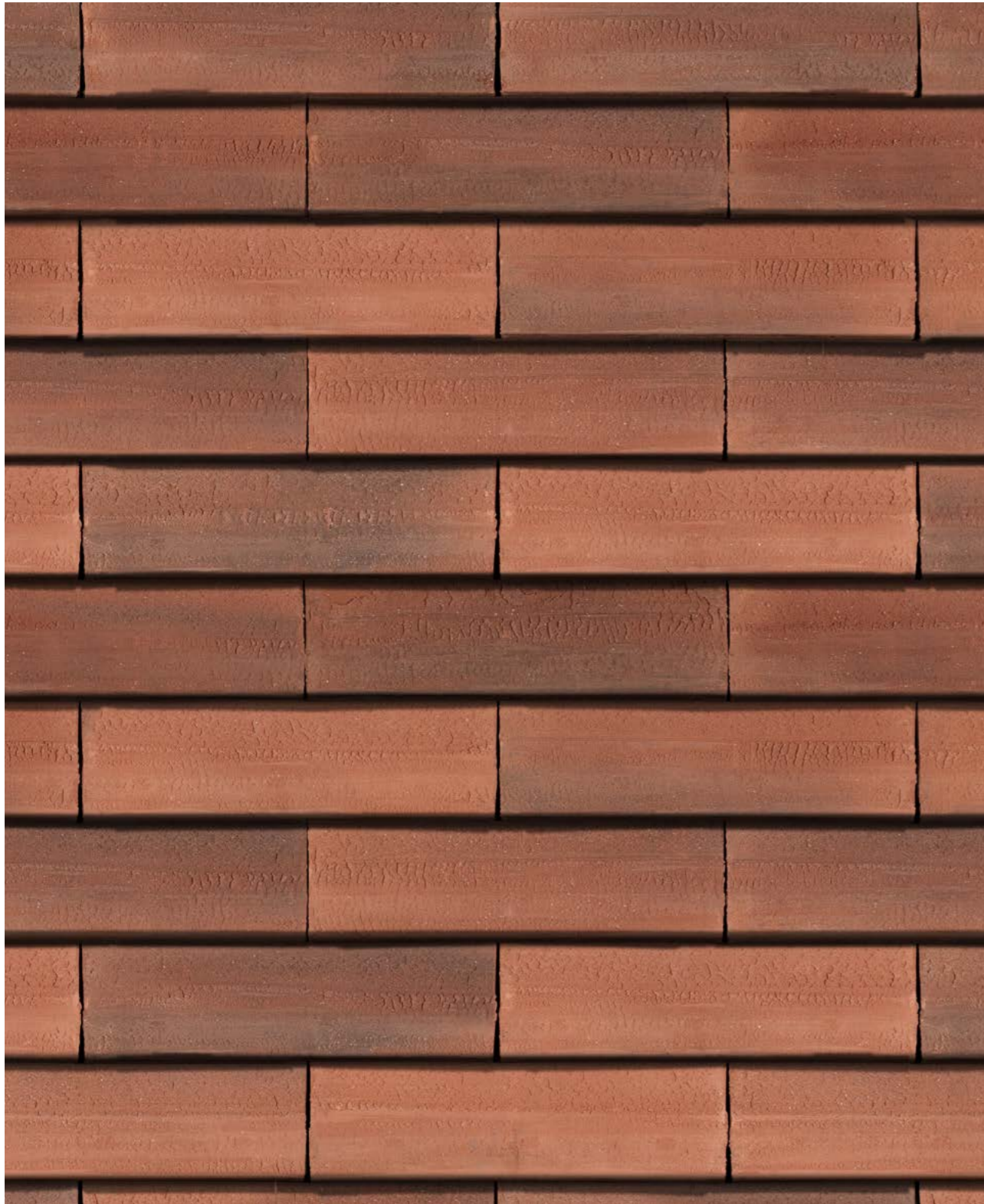
# Datablad URBAN U



### Tekniske data

Type	URBAN U
Farver	Se side 12-13
Dimensioner	L x B x H 185 mm x 380 mm x 39 mm
Tykkelse	19 mm
Lægteafstand	81-142 mm (mest almindeligt er ca. 130 mm*)
Forbrug/m <sup>2</sup>	18,5 til 32 stk. (ca. 20,2 stk., afhængigt af lægteafstanden*)
Vægt/enhed	ca. 2,6 kg
Vægt/m <sup>2</sup>	48,2 - 84,5 kg (mest almindeligt er ca. 52,6 kg afhængigt af lægteafstand)
Tolerance	+/- 4 %
Struktur	Ru
Antal/palle	240 stk.
Vægt/palle	ca. 624 kg
Bundtet	6 stk./bundt
Montering	Fastgøres med mindst 2 skruer af rustfrit stål
Brandklasse	A1
Frostsikkerhed Norm	EN 1304, E539-2
Indhold af aktive opløselige salte	S2 iht. EN 771-2
Bemærk	URBAN beklædningsstegl er et naturligt og grovkeramisk produkt. Selv om produktionen konstant er underlagt streng kontrol, er mindre afskalning, samt mærker efter håndtering og montering tilladt, og der kan forekomme variationer i farve og struktur.

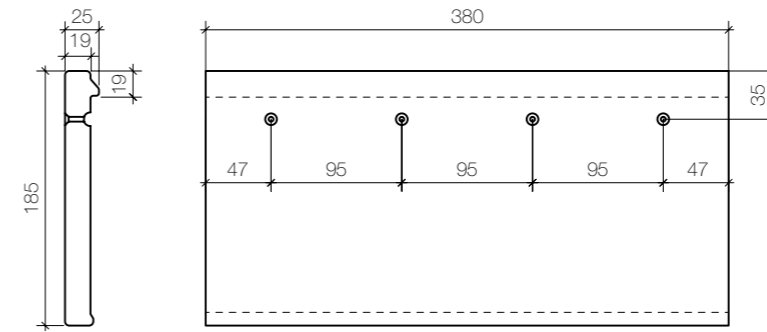
\* Tal baseret på normal lægteafstand, 130 mm



### L-profilens struktur og skyggevirkning

Er en slank profil med en tydelig vandret struktur. Den ru overflade bidrager til et varieret farvespil i facaden.

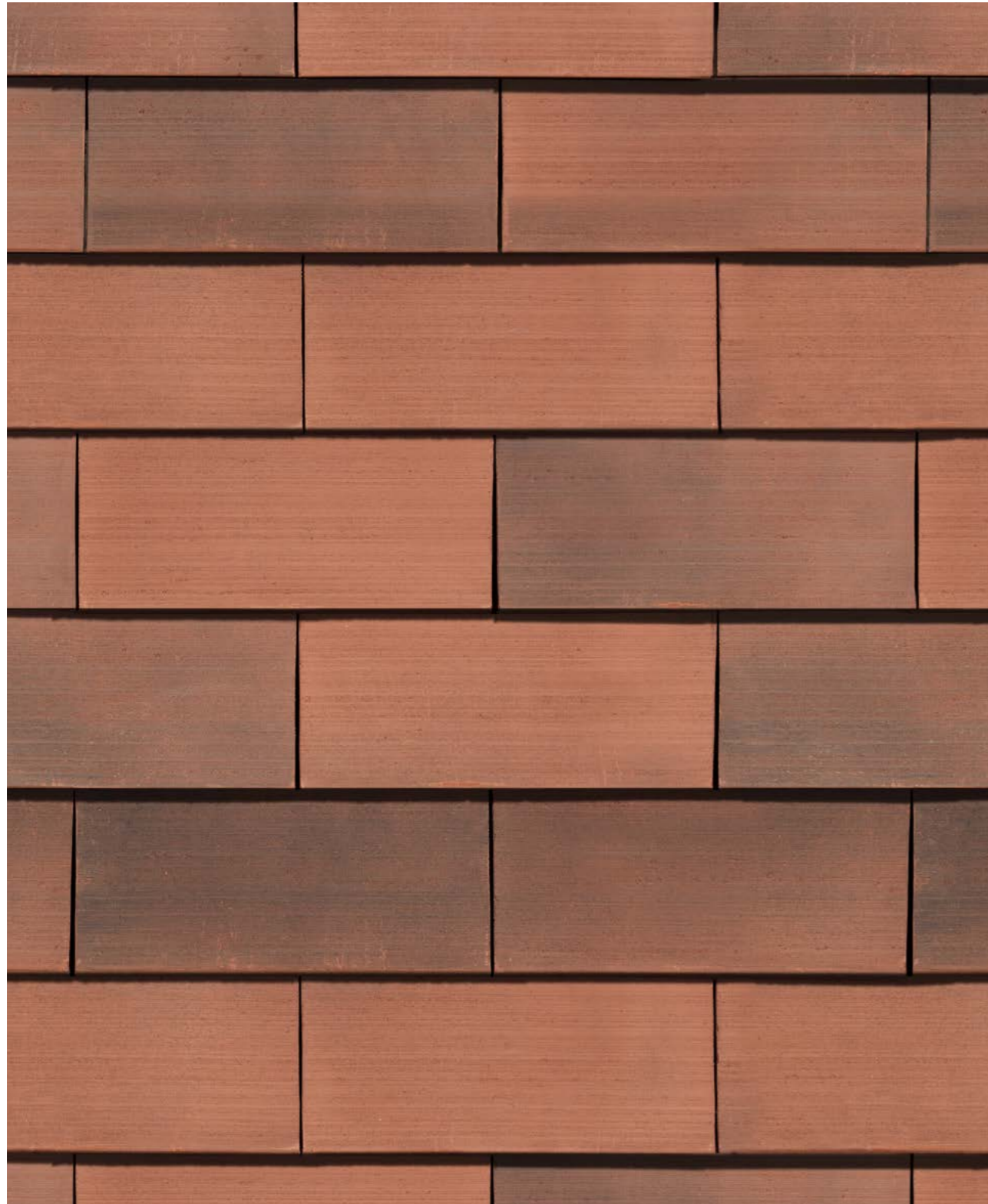
# Datablad URBAN L



### Tekniske data

Type	URBAN L
Farver	Se side 12-13
Dimensioner	L x B x H 185 mm x 380 mm x 25 mm
Tykkelse	19 mm
Lægteafstand	81-142 mm (mest almindeligt er ca. 130 mm*)
Forbrug/m <sup>2</sup>	18,5 til 32 stk. (ca. 20,2 stk., afhængigt af lægteafstanden*)
Vægt/enhed	ca. 2,1 kg
Vægt/m <sup>2</sup>	38,9 - 68,2 kg (mest almindeligt er ca. 42,5 afhængigt af lægteafstand*)
Tolerance	+/- 4 %
Struktur	Ru
Antal/palle	384 dele
Vægt/palle	ca. 807 kg
Bundtet	8 stk./bundt
Montering	Fastgøres med min. 2 rustfri skruer
Brandklasse	A1
Frostsikkerhed Norm	EN 1304, E539-2
Indhold af aktive opløselige salte	S2 iht. EN 771-2
Bemærk	URBAN beklædningstegl er et naturligt og grovkeramisk produkt. Selv om produktionen konstant er underlagt streng kontrol, er mindre afskalning, samt mærker efter håndtering og montering tilladt, og der kan forekomme variationer i farve og struktur.

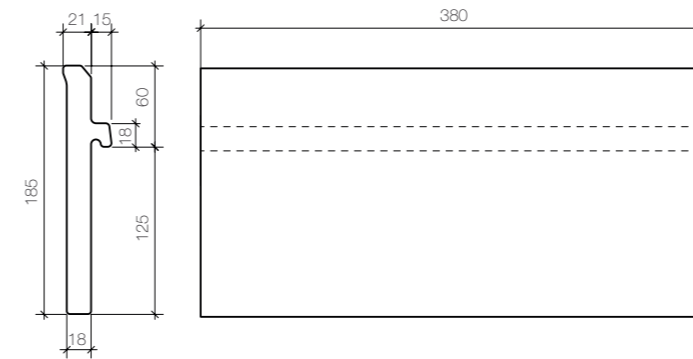
\* Tal baseret på normal lægteafstand, 130 mm



### T-profilens struktur og skyggevirkning

Har en børstet overflade og en glattere struktur, der skaber en ren og klar vandret linjeføring. På grund af TC-Clip-systemet muliggøres kortere overlap mellem teglpladerne, hvilket igen giver en mere synlig overflade og et mindre fremtrædende relief på facaden. På grund af den nemme og hurtige montering er systemet ideelt til større byggerier samt høje bygninger med mange uafbrudte overflader.

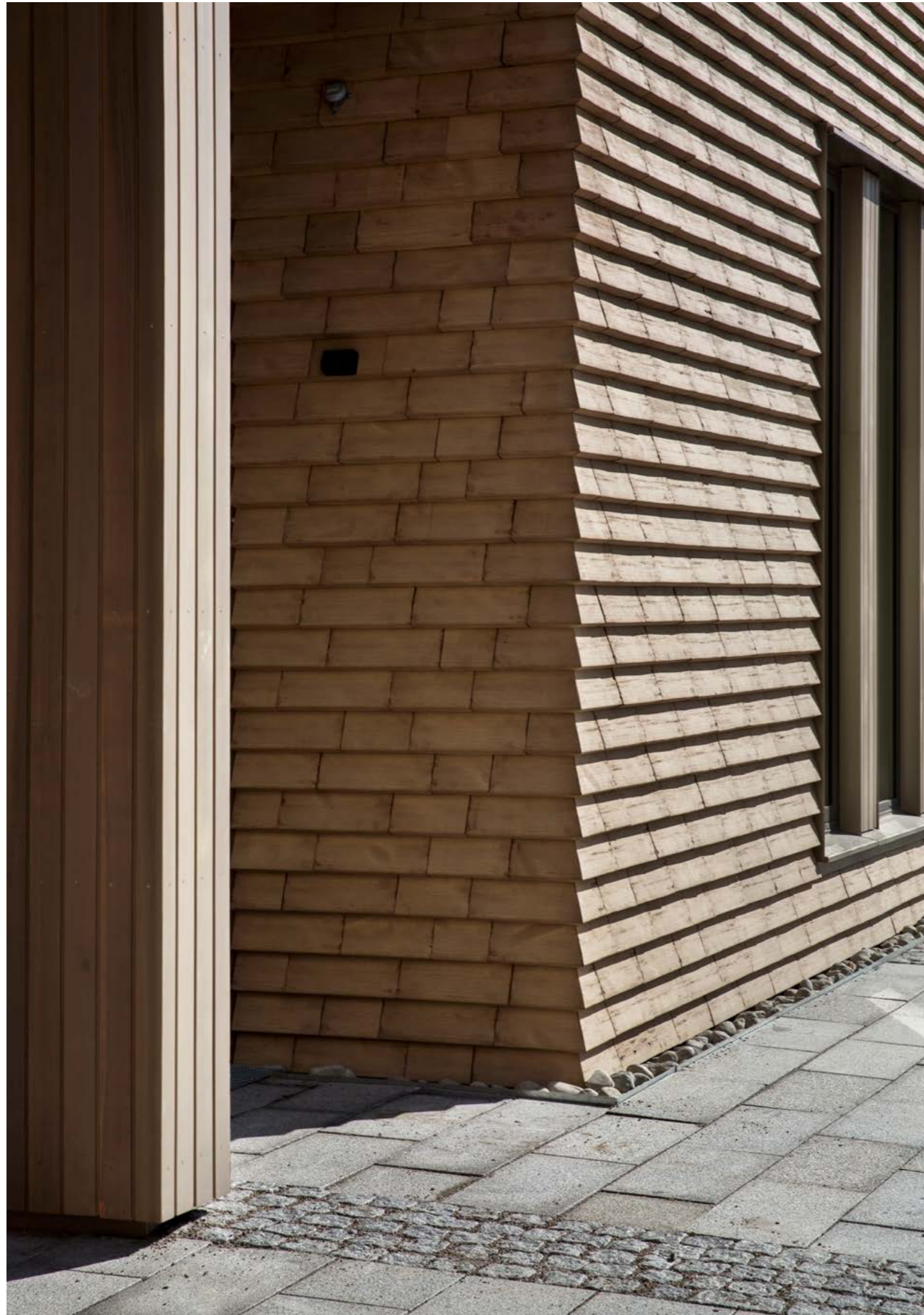
# Datablad URBAN T



### Tekniske data

Type	URBAN T for TC-Clip alu-system
Farver	Se side 12-13
Dimensioner	L x B x H 185 mm x 380 mm x 36 mm
Tykkelse	18 mm
Lægteafstand	145-175 mm
Forbrug/m <sup>2</sup>	ca. 16 stk. (afhængig af lægteafstand*)
Vægt/enhed	ca. 2,45 kg
Vægt/m <sup>2</sup>	ca. 39,2 kg (afhængig af lægteafstand*)
Tolerance	+/- 4 %
Struktur	Børstet
Antal/palle	288 stykker
Vægt/palle	ca. 705,6 kg
Bundtet	6 stk./bundt
Montering	URBAN T beklædningstegl bruges sammen med TC-Clip systemet, som består af en aluminiums-bærelægte og to clips per tegl. Hver tegl presses let op i profilet og holdes på plads af to clips. Det giver en hurtig og enkel montage helt uden skruer.
Brandklasse	A1 – for systemet
Frostsikkerhed Norm	EN 1304, E539-2
Indhold af aktive opløselige salte	S2 iht. EN 771-2
Bemærk	URBAN beklædningstegl er et naturligt og grovkeramisk produkt. Selv om produktionen konstant er underlagt streng kontrol, er mindre afskalning, samt mærker efter håndtering og montering tilladt, og der kan forekomme variationer i farve og struktur.

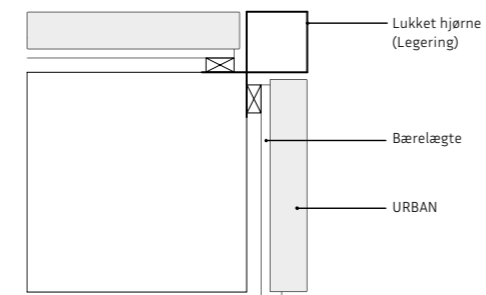
\* Tal baseret på normal lægteafstand, 165 mm



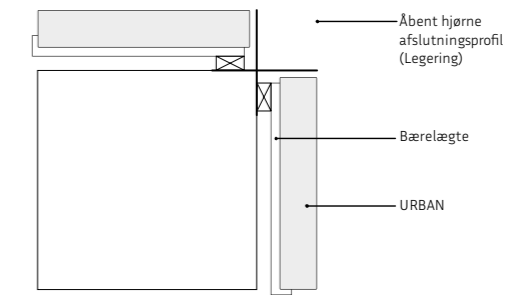
Produkt: URBAN Frederikshavn, projektudgave | Reference: Vennesla Kirke, Norge

# Hjørneafslutninger

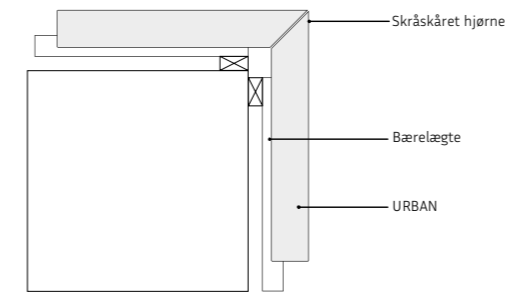
**Lukket hjørne**  
med afslutningsprofil



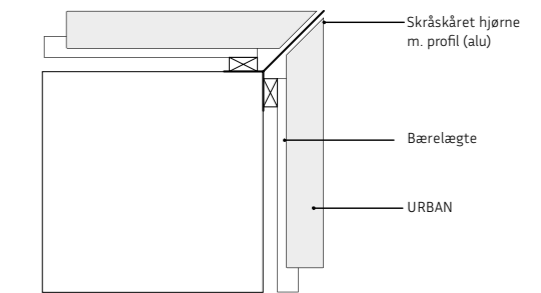
**Åbent hjørne**  
med afslutningsprofil



**Skråskåret hjørne**  
uden afslutningsprofil



**Skråskåret hjørne**  
med afslutningsprofil



## Spændende profiler, hvor enderne mødes

Detaljer af hjørneafslutninger har stor betydning for bygningens samlede udtryk. Dimensioner såvel som farve på afslutningsprofilerne varierer alt efter valg af teglprofil og det ønskede udtryk på bygningen. Afslutningsprofilerne skal derfor specialfremstilles til det enkelte projekt. Ovenfor er vist 4 principper til inspiration.

# Montering på facade og tag



Produkt: URBAN Christianshavn | Reference: Kildegården, Roskilde



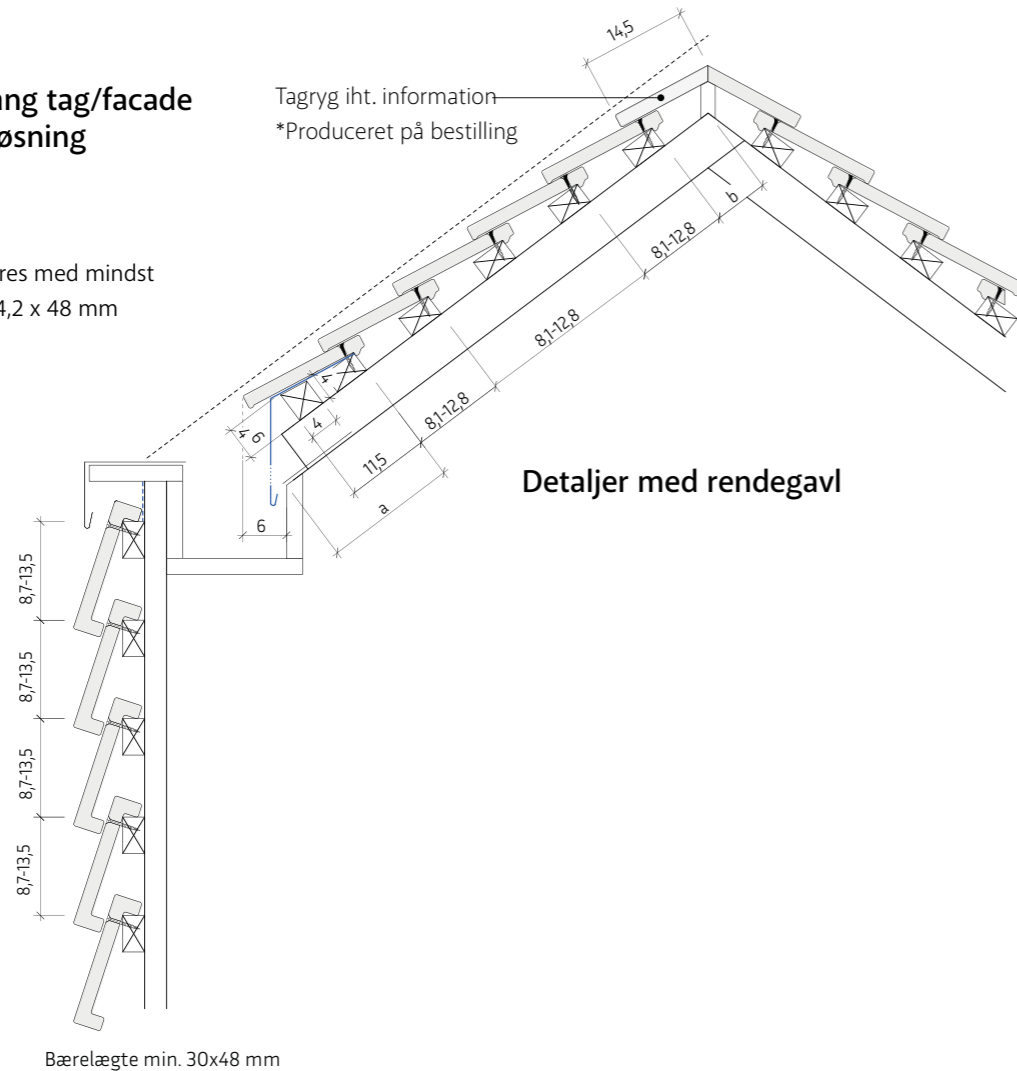
*URBAN beklædningsstegl indgår ikke i bygningens statiske system, men er alene en holdbar og vedligeholdelsesfri regnskærm.*

På de følgende sider er vist monteringsprincipper for opsætning af URBAN beklædningsstegl på henholdsvis trælægter som ventileret facade på let bagmur og et alu-system til montering på tung bagmur. Dimensionering, befæstelse og hensyn til korrosion skal altid udføres af leverandøren af bæresystemet iht. det konkrete projekt.

# Konstruktionsdetaljer for tag & facade

## Detaljer overgang tag/facade med tagrendeløsning

Hver tegl skal fastgøres med mindst to rustfri skruer, A4 4,2 x 48 mm



Detaljer med rendegavl

## Minimum tagvinkel, L-profil

Undertag som primær tætning: 27°.

Kontakt Komproment for yderligere oplysninger, når URBAN anvendes på tag.

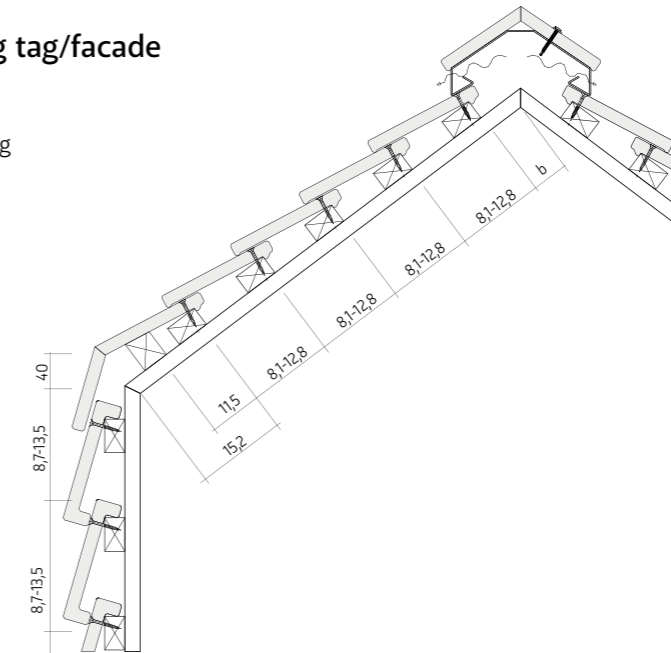
## Tagvinkel/forudsætning: 14,5 cm pr. rygningsside

Vinkel	Afstand A	Afstand B
40°:	19,1 cm	7,0 cm
50°:	22,3 cm	5,1 cm
60°:	26,8 cm	2,3 cm

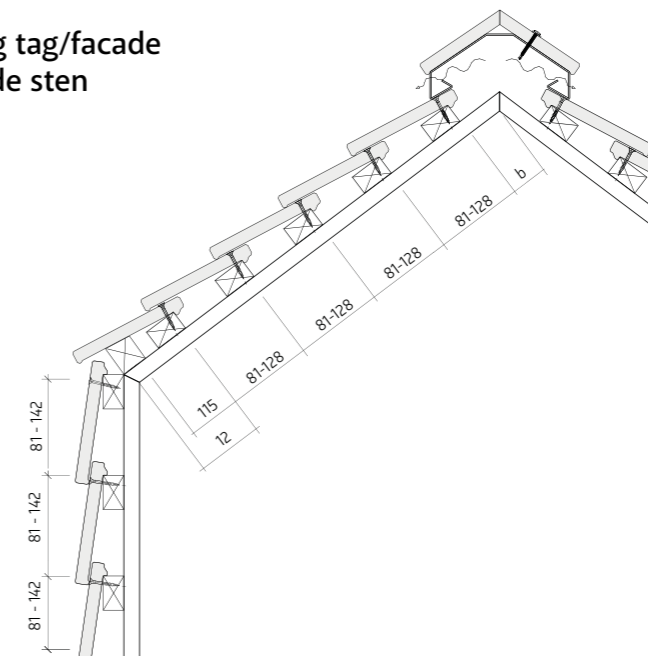
For yderligere information om tekniske løsninger, planlægning og montering af vores systemer, venligst tjek [www.komproment.dk](http://www.komproment.dk)

## Detaljer overgang tag/facade med specialsten

\*Produceret på bestilling



## Detaljer overgang tag/facade med overlappende sten

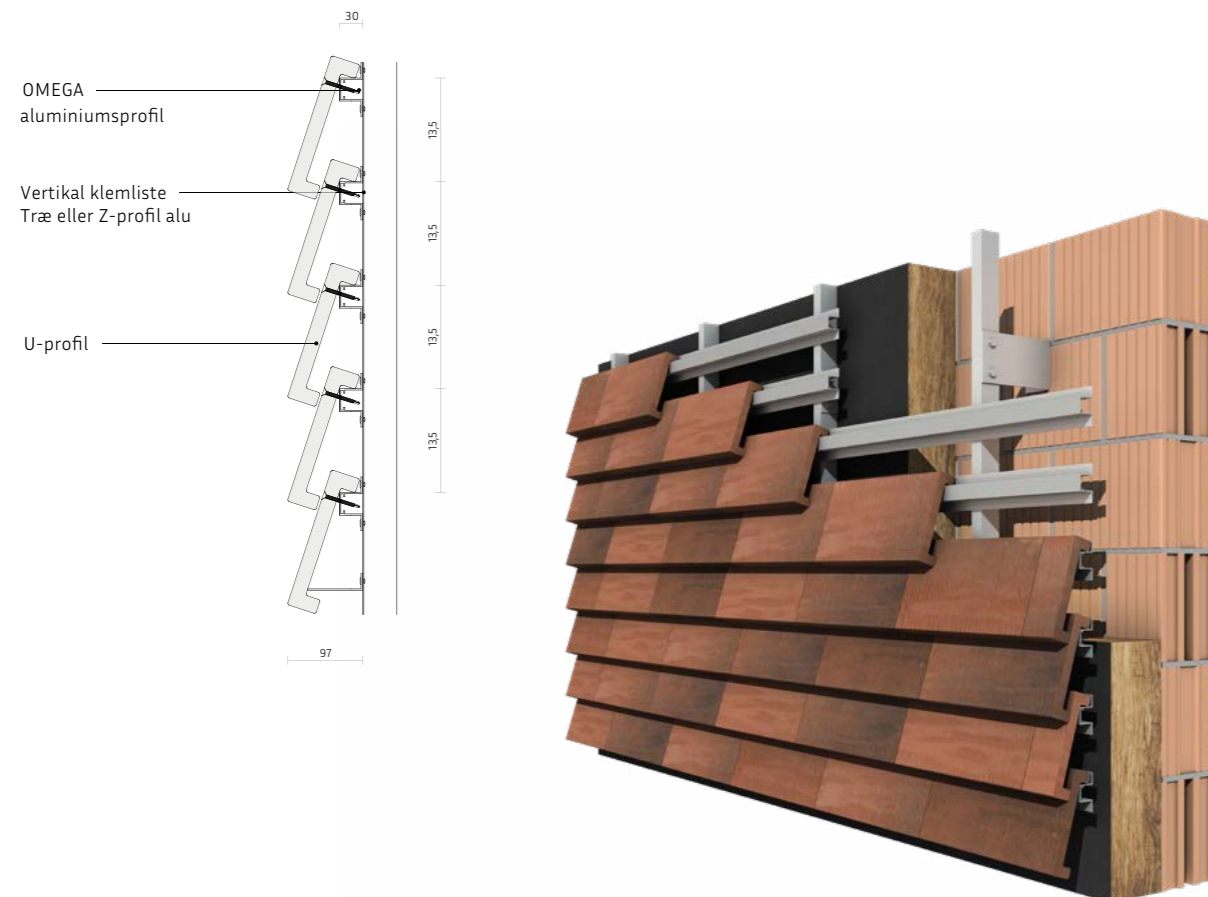


# Montering Omega alu-profil

URBAN kan som vist monteres i vildtforbandt, direkte på Omega alu-profilen (EN AW-6060), efter princippet der vises nedenfor. Der er fire forborede skruehuller fra fabrikken for at gøre installationen fleksibel. Der skal benyttes mindst 2 stk. A4 4,2 x 48 mm selvskærende skruer i rustfrit stål.

De vandrette Omega-profiler monteres direkte på lodretgående klemplister af aluminium eller træ, som er fastgjort til den underliggende bærende konstruktion. Anvendt i kombination med lodrette klemplister af aluminium giver dette en brandsikker facade, klasse A1. Hvis der anvendes beslag til montering af lodrette klemplister, kan længden af disse varieres, hvilket giver mulighed for at isolere facaden udvendig. Dimensionering, befæstelse og hensyn til korrosion skal altid beregnes og udføres for det enkelte projekt.

## U-profil:

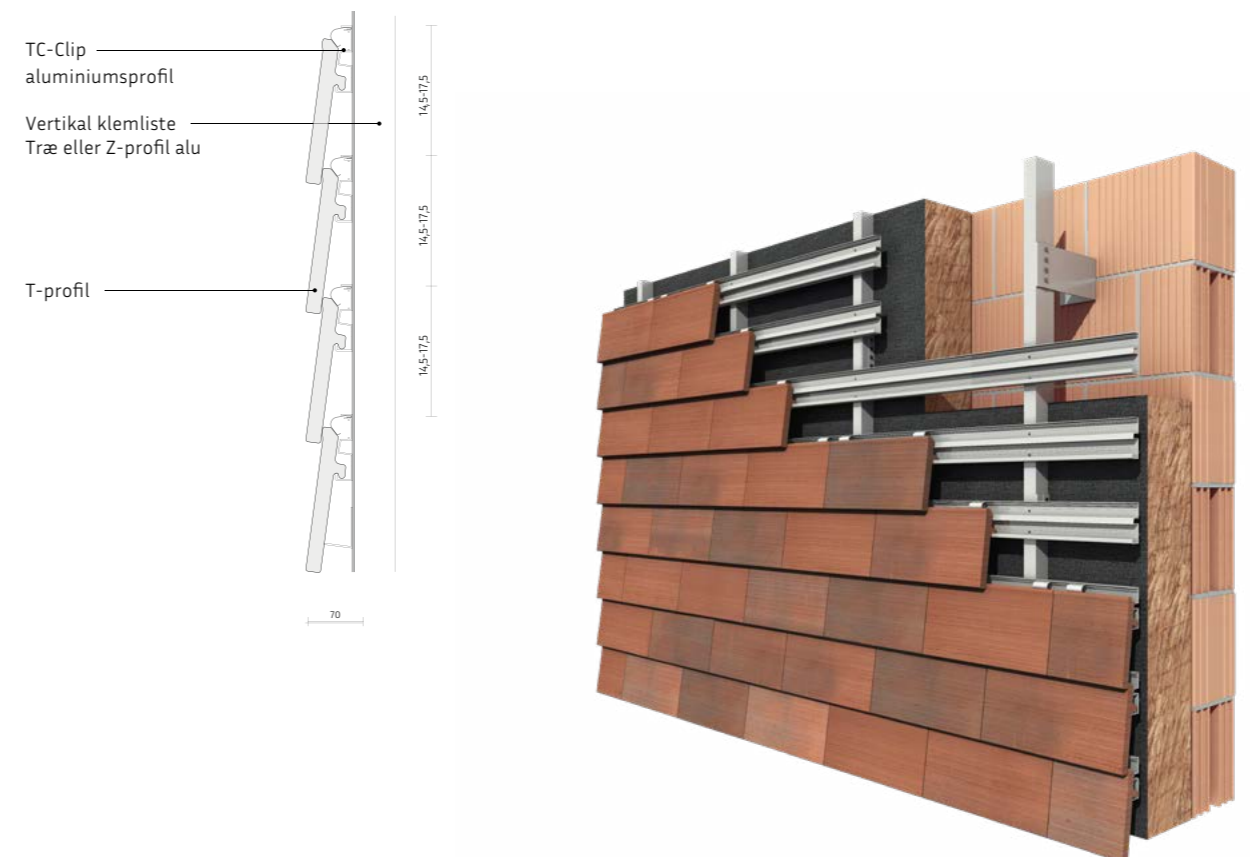


# Montering TC-clip alu-profil

Systemet TC-alu-profil består af en C-profil i aluminium (EN AW-6060), med et separat spor for tilhørende clips. Der monteres to clips, der holder teglpladen på plads, som princippet viser nedenfor.

URBAN T beklædningsteglen monteres ved at presse hver enkelt tegl op på plads – hurtigt og effektivt. Clipset kommer på den måde under pres og låser for yderligere bevægelse. Selve monteringen er derfor meget hurtig og effektiv – helt uden skruer. Samlet klassificeres URBAN TC-systemet, inklusiv vores aluminium klemliste (Z-profil), som brandsikker facade efter klasse A1. Dybden på klemliesterne kan bestilles i forskellige mål, hvilket kan give plads til at isolere facaden udvendig. Dimensionering, fastgørelse og hensyn til korrosion skal altid beregnes og udføres for det enkelte projekt lokalt.

## T-profil:

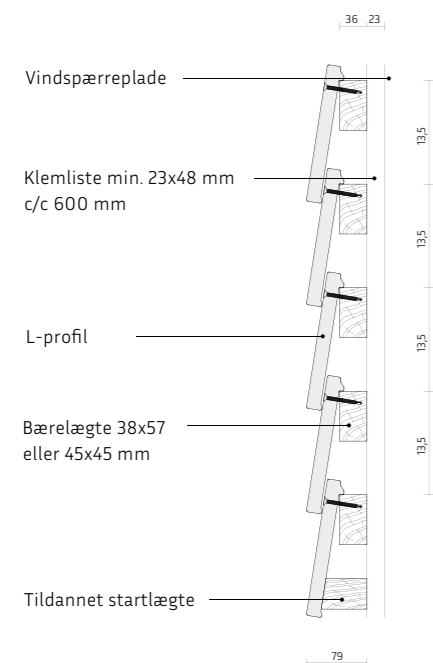


# Montering på trælægter

URBAN beklædningstegl opsættes som ventileret regnskærm efter to-trins princippet på let bagmur. Der opsættes min. 23 mm lodrette klemlister uden på vindspærrepladen af klasse A materiale for god og kontinuerlig ventilation. Derpå monteres vandretliggende trælægter.

Beklædningsteglene opsættes i vildt forbandt. Der er forboret 4 skruehuller fra fabrikken for at gøre montagen fleksibel. Heraf skal teglen monteres med minimum 2 stk rustfri A4 4,8 x 48 mm skruer. Dimensionering og befæstelse skal altid udføres i henhold til det konkrete projekt.

## L-profil:



# Produktinformation

## Befæstelse

URBAN beklædningstegl monteres altid med minimum 2 rustfri A4 skruer (1 på hver side af teglens midte) i enten alu- eller trælægter. Fra fabrikken er der forboret 4 huller for at gøre monteringen fleksibel. Se principper herfor i særskilt afsnit i denne brochure. Ved anvendelse af skruer med ringere rustfri kvalitet end A4, vil der være risiko for rustanløbninger på teglen. Brug derfor vores rustfrie skruer. Urban T-profil monteres på aluminiumslægter og holdes på plads af tilhørende rustfrie clips.

## Forbandt

Det anbefales at opsætte URBAN beklædningstegl i vildt forbandt, men almindeligt halvstensforbandt kan også anvendes. Overlappende samlinger skal have en afstand på mindst 80 mm.

## Bortskaffelse

URBAN beklædningstegl er et naturprodukt og indeholder ingen farlige stoffer. Produktet kan bortskaffes som almindeligt materiale, ligesom det kan knuses og bruges som jordforbedring.

## Brand

Der henvises til den altid nyeste version af "Bygningsreglementet" og "Eksempelsamling om brandsikring af byggeri". URBAN består af tegl, som er et ikke-brændbart materiale i brandklasse A1. Monteret på klemlister og brandimprægnerede lægter af træ- eller aluminiumsprofiler giver det brandklasse A1 for facaden.

## Opbevaring og håndtering

Alle komponenter bør opbevares tørt på byggepladsen. Ødelagte/beskadigede materialer må ikke monteres.

## Genanvendelighed

URBAN beklædningstegl er genanvendelige idet, at teglene umiddelbart kan demonteres og sorteres, da de hænges op uden brug af mørtel.

## Vedligeholdelse

URBAN beklædningstegl er særdeles robuste og kræver intet vedligehold. Da teglen ikke monteres med mørtel, er det nemt at udskifte enkelte tegl i løbet af bygningens levetid.

## Tag

URBAN er frostsikker og kan således lægges som tag, når visse forholdsregler følges. Taghældningen skal være min. 27°, og der skal bruges L-profil med tæt lægteafstand. Alu-strips skal bruges under studsfigurerne for optimal sikring mod vand. Se installationsvejledning for yderligere information.

## Tegninger

Er vist som principper og er ikke målfaste. Konstruktioner skal altid dimensioneres til det konkrete byggeri af projektets egne rådgivere. Alle mål er vejledende og skal kontrolleres på pladsen.

## Systemløsninger og installation

For yderligere information om tekniske løsninger, planlægning og montering af vores systemer, venligst tjek [www.komproment.dk](http://www.komproment.dk)





Porsborgparken 21  
DK-9530 Støvring  
salg@komponent.dk  
www.komponent.dk



**we are wienerberger**